



Soirée de lancement/
Lanceringsavond

BeCircular 2022

24/01/2022



bruxelles
environnement
leefmilieu
brussel
.brussels



BRUXELLES ÉCONOMIE ET EMPLOI
BRUSSEL ECONOMIE EN WERKGELEGENHEID
SERVICE PUBLIC RÉGIONAL DE BRUXELLES
GEWESTELIJKE OVERHEIDSDIENST BRUSSEL

PROGRAMME / PROGRAMMA



18:00 - Intro
18:05 - Présentation BeCircular 2022
18:35 - Permis d'environnement
(HUB.brussels)
18:40 - Présentations et Q/R avec le
Ministre Alain Maron et la Secrétaire
d'État Barbara Trachte
19:00 - Retour sur les résultats de
BeCircular 2021
19:10 - Présentations projets
inspirants de lauréats 2021
19:30 – Prix Greenbizz.brussels
19:40 - Appel à projet Innoviris
19:45 - Session Q&R édition 2022
20:00 - Clôture

18:00 - Intro
18:05 - Presentatie BeCircular 2022
18:35 - Milieu Vergunning
(HUB.brussels)
18:40 - Presentaties en Q&A met
minister Alain Maron en
Staatssecretaris Barbara Trachte
19:00 - Terugblik op de resultaten
van BeCircular 2021
19:10 - Presentaties inspirerende
projecten van 2021 laureaten
19:30 - Greenbizz.brussels prijs
19:40 - Projectoproep Innoviris
19:45 – Sessie Q&A editie 2021
20:00 – Sluiting

BeCircular projectoproep 2022



VERLOOP VAN DE PRESENTATIE

- I. WAT IS DE PROJECTOPROEP BE CIRCULAR?**
- II. WAT ZIJN DE VERWACHTE PROJECTEN IN 2022?**
- III. OP WELKE CRITERIA WORDT UW PROJECT GEËVALUEERD?**
- IV. WAT ZIJN DE VOLGENDE STAPPEN VAN DE PROJECTOPROEP?**
- V. HOE DEELNEMEN AAN DE PROJECTOPROEP?**

BE CIRCULAR TEAM



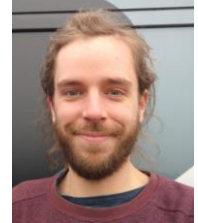
Patrick van den abeele
Algemeen coördinator



Joséphine Henrion
Thema Voeding



Céline Rigole
Thema Waste & Resources



Simon Hollevoet
Thema Mobiliteit en Logistiek



Christophe Roussel
Algemeen coördinatie



Marie-Astrid Vergote
Algemeen coördinatie



Esther Vaernewyck
Algemeen coördinatie



Anthony Naralingom
Algemeen coördinatie



Aude Grillot
Thema Nieuwe modellen



DE PROJECTOPROEP BE CIRCULAR

3,4 miljoen EUR voor circulaire-economieprojecten

Waarvoor?

- *Elk innovatief initiatief of project dat als doel heeft uw corebusiness tot stand te brengen of te laten evolueren naar meer duurzaamheid vanuit een standpunt van circulaire economie:*



Voor wie?

- *Alle economische actoren (met inbegrip van nv's, bvba's, vof's, vzw's, enz.) met een bedrijfszetel in het Brussels Hoofdstedelijk Gewest en ondernemingsnummer*
- *Samenwerkingsverbanden tussen geschikte economische actoren*

DE CATEGORIEËN VAN DE PROJECTOPROEP

MATURITEITSNIVEAU VAN DE PROJECTEN IN DE CIRCULAIRE ECONOMIE EN SUBSIDIERING

Lineaire economie

Transitie naar de circulaire economie

Matuur circulaire-economieproject



- Prioriteit : Stedelijke en lokale productie
- Een nieuw thema: Circulaire mobiliteit en logistiek



categorie Transition

Het circulaire-economieproject:

- ✓ Is nog niet duidelijk gedefinieerd
- ✓ Is niet opgestart

Financiële steun: € 15 tot 50.000

Begeleiding: € 30.000



categorie Starter

Het circulaire-economieproject:

- ✓ Is duidelijk gedefinieerd maar nieuw binnen het bedrijf
- ✓ Is niet opgestart

Financiële steun: € 15 tot 80.000

Begeleiding: € 1.800



categorie Diversification

Het circulaire-economieproject:

- ✓ Komt de circulaire activiteit(en) van de onderneming diversifiëren
- ✓ Is niet opgestart

Financiële steun: € 15 tot 80.000

Begeleiding: € 1.800



categorie Scale-up

Het circulaire-economieproject:

- ✓ Is al opgestart
- ✓ Gaat over naar een nieuwe ambitieuzere ontwikkelingsfase

Financiële steun: € 80 tot 200.000

Begeleiding: € 1.800

Met inachtneming van de de-minimisregel kunnen de subsidies verhoogd worden met:

- ✓ 30% voor projecten met een stedelijke en lokale productie
- ✓ 10% voor sociale of coöperatieve ondernemingen

Voor projecten van **gewestelijk belang** wat het effect op het milieu, de werkgelegenheid en de ontwikkeling van economische activiteit betreft, gedragen door **ondernemingen van meer dan 3 jaar oud** met financiële stabiliteit en maturiteit.

Wat als je jouw business model zou veranderen?

Categorie: **Transitie**



Voor: elk tranformatieproject van een bestaande activiteit naar circulaire economie, door:

- de ambitieuze invoering van voorbeeldpraktijken voor circulariteit
- de transformatie van een activiteit door over te stappen op een nieuw circulair model

Omvang van de financiële steun: tussen € 15.000 en € 50.000

Begeleiding: intensieve begeleiding ten bedrage van € 30.000

Opgelet: deze categorie richt zich op bedrijven (maximaal 10 projecten):

- van alle types, **maar in de eerste plaats kmo's die meer dan 10 VTE's tewerkstellen** en met een omzet of een totale balans van meer dan € 2 miljoen
- die ten minste 3 jaar bestaan en een positief bedrijfsresultaat kunnen voorleggen

Een circulaire project in gedachten?

Categorie: **Starter**



Voor: alle startende circulaire ondernemingen (die minder dan een jaar geleden werden opgericht) of die momenteel worden opgericht

Maximale duur: een max. uitvoeringsperiode van **18 maanden**

Omvang van de financiële steun: Tussen **€ 15.000** en **€ 80.000**

Begeleiding: door **coaches met technische bedrijfskundige expertise** - ten bedrage van **€ 1.100**

Wil je jouw circulaire initiatieven diversifiëren?

Categorie: Diversificatie



Voor: elke circulaire onderneming die meer dan één jaar bestaat en een nieuw(e) circulair(e) product of dienst wilt aanbieden

Maximale duur: een max. uitvoeringsperiode van 18 maanden

Omvang van de financiële steun: Tussen € 15.000 en € 80.000

Begeleiding: door coaches met technische bedrijfskundige expertise - ten bedrage van € 1.100

Klaar om op te schalen met jouw circulaire project?

Categorie: **Scale-up**



Voor: elk project tot
schaalvergroting van een al
gevestigde en rendabele
activiteit in de
kringlooeconomie **EN** met
positieve impact voor het
BHG

periode van **24 maanden**

Omvang van de financiële steun: tussen € 80.001 en € 200.000

Begeleiding: door coaches met technische bedrijfskundige expertise - ten
bedrage van € 1.100

! Opgelet: deze categorie beoogt uitsluitend ondernemingen die minstens drie
jaar bestaan en een bedrijfsresultaat ≥ 0 hebben

FINANCIËLE STEUN PER CATEGORIE

Steun	Minimumsubsidie	Maximumsubsidie	Maximale duur	Begeleiding ter waarde van:
Voor Starter -projecten	€ 15.000	€ 80.000	18 maanden	Ca. € 1.100 per project
Voor Diversification -projecten				
Voor Scale Up -projecten	€ 80.000	€ 20.000	24 maanden	
Voor Transition -projecten	€ 10.000	€ 50.000	12 maanden	Ca. € 30.000 per project

Verhoging met 30% voor projecten inzake stedelijke productie (Artisanale activiteiten; Hoogtechnologische activiteiten; Industriële activiteiten; Productie van materiële diensten)

10% verhoging van het subsidieplafond mogelijk voor:

- Sociale en democratische ondernemingen die erkend zijn door het Gewest
- Startende of nieuw opgerichte bedrijven (minder dan een jaar vanaf 10.01.2022) als ze coöperaties zijn die onder de nieuwe bedrijfscode vallen of door de CNC zijn goedgekeurd



Let op: in het geval van een project dat door meerdere actoren wordt uitgevoerd, gelden deze plafonds per projectdrager en niet per partner.

ONTVANKELIJKHEIDSCRITERIA VOOR HET PROJECT

1. Uitgevoerd worden in het Brussels Hoofdstedelijk Gewest
2. Met uitzondering van de categorie ‘Starter’, nog niet uitgevoerd zijn op de datum van het uitschrijven van de projectoproep (10.01.2022)
1. Ingediend zijn binnen de gestelde termijnen en in de vereiste vorm



**Worden
uitgesloten:**

- projecten die **reeds gefinancierd worden** in het kader van maatregelen/acties uit het Gewestelijk Programma voor Circulaire Economie (**GPCE**),
- projecten die zich richten op de **begeleiding** naar het circulair ondernemerschap of naar de overgang naar de circulaire economie
- **onderzoeks-, ontwikkelings-** en op puntstellingsprojecten die ontvankelijk zijn voor financiering door Innoviris
- projecten inzake bovengrondse of niet-grondgebonden **landbouwproductie**
- elk “**coöperatief supermarkt**”-project

=> Raadpleeg de andere projectoproepen 2022 van het Gewest (Open Soon, Local & Together, stedelijk afval, enz.)

ONTVANKELIJKHEIDSCRITERIA VOOR HET PROJECT

Het project moet tot slot worden gedragen door een onderneming die:

- de voorwaarden vervult om in aanmerking te komen voor de categorie waarvoor ze solliciteert (cf. hierna in de presentatie)
- In orde is of zal zijn met de wettelijke voorschriften en verplichtingen, met name op het vlak van milieu- en stedenbouwkundige vergunningen

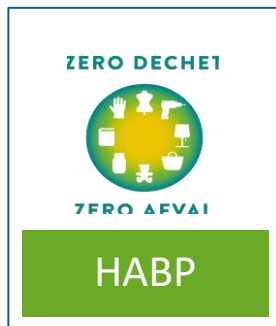


De subsidie hangt van
deze overeenstemming
af:

- Voor de versterking of aanpassing van een **bestaand project** moeten de aanvragers over hun milieu- en stedenbouwkundige vergunningen beschikken om de eerste subsidieschijf te kunnen ontvangen, met name uiterlijk op 30 november 2022.
- Voor de **nieuwe projecten** waarvoor een vergunning nodig is zullen de laureaten hun eerste subsidieschijf kunnen ontvangen, maar ze zullen hun aanvraag voor een milieu- en/of stedenbouwkundige vergunning moeten indienen alvorens ze met hun activiteit kunnen beginnen
- De ondernemingen die een activiteit wensen te ontwikkelen die geheel of gedeeltelijk verband houdt met **organisch afval of dierlijke bijproducten** moeten contact opnemen met de facilitator "organisch afval"

II. WAT ZIJN DE VERWACHTE PROJECTEN IN 2022?

Projecten die bijdragen aan de doelstellingen van de milieuplannen van het Gewest



<https://leefmilieu.brussels/guichet/plans-et-programmes>

Het Hulpbronnen- en Afvalbeheerplan (HABP)

ZÉRO DÉCHET

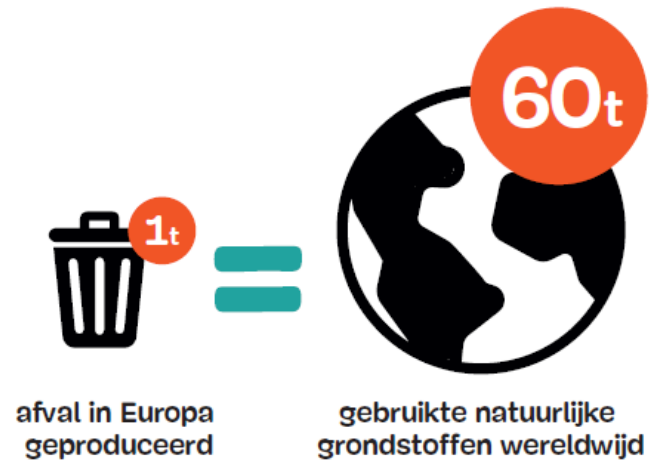
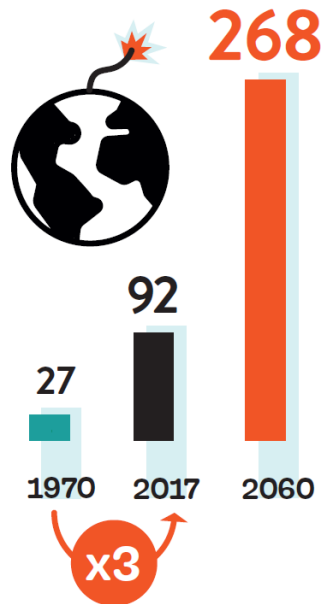


ZERO AFVAL

« 3R - Reuse, Repair, Recycle »

HABP – ALGEMENE DOELSTELLINGEN

Evolutie van het wereldwijde gebruik van natuurlijke grondstoffen, in miljarden ton



1. Een omschakeling naar duurzamere en meer circulaire consumptiepraktijken verankeren
2. De bewaring en nuttige toepassing van grondstoffen, indien mogelijk lokaal
3. De economische aanbodsector overhalen om de circulaire praktijk mee te concretiseren

VERWACHTE PROJECTEN

3 R-strategie Reuse - Repair - Recycle

Prioriteiten op basis van de Lansink-schaal:



Verplichte begeleiding voor projecten die te maken hebben met organisch afval.

Contacteer de Facilitator Organisch Afval voor Professionals vóór 21.02.2022 via permit_circ_waste@environnement.brussels |

INSPIRERENDE PROJECTEN

Creative circulaire supermarkt -
verkoop van tweedehandsgoederen
en -materialen per kilo



Vervaardiging van
geprefabriceerde structuren met
gerecupereerde CLT-houten
panelen



Inzameling en voorbereiding voor
het hergebruik van IT-apparatuur



Inzameling en hergebruik van
frituurolie



Verdeler van
onderhoudsproducten in bulk



Hersteldienst voor grote
huishoudelijke apparaten

Hub voor de herstelling en het
hergebruik van fietsen



<https://www.circulareconomy.brussels/category/laureats-nl/?lang=nl>

GOOD MOVE

Gewestelijk Mobiliteitsplan
2020-2030



Naar een dynamische stad, met gezonde
lucht en leefbare straten

GOOD MOVE - DOELSTELLINGEN

1. De Modal Shift verwezenlijken
2. Naar uitstootvrij verkeer
3. MaaS ontwikkelen
4. Duurzame stadsdistributie versterken
5. Autoluwe mazen



VERWACHTE PROJECTEN

- De **logistieke stromen** optimaliseren
- **Autodelen** bij particulieren ontwikkelen (appartementengebouwen, op wijkniveau, ...)
- **Auto- en vlootdelen** ontwikkelen tussen (kleine) bedrijven
- **Microhubs** opzetten op logistiek vlak voor de lokaal verankerde economie met uitstootvrije last-mileoplossingen
- De impact van afgedankte voertuigen verminderen (hergebruik, retrofitting,...)
- Een fietsbibliotheek opzetten
- Alternatieve fietsen ter vervanging van de personenwagen (vierwielers, enz.)

INSPIRERENDE VOORBEELDEN



CYCLO REBIKE

Good Food



**“Naar een duurzaam voedingssysteem
in het Brussels Hoofdstedelijk Gewest”**

GOODFOOD – DOELSTELLINGEN

Een duurzaam voedselsysteem promoten

dat sociale, gezondheids-, inclusie- en welzijnsaspecten omvat, alsook aspecten op het vlak van lokale economie.

De Good Food-principes:

- Lokale, seizoensgebonden producten;
- Gecultiveerd en / of verwerkt met methoden die de minste impact hebben op het milieu;
- Bestrijding van voedselverspilling;
- Geef de voorkeur aan alternatieven voor dierlijke eiwitten



Aandachtspunt: toegankelijkheid tot duurzaam voedsel (geografisch, cultureel en financieel)



Professionele landbouwproductie is uitgesloten van BeCircular omdat BEW daarvoor een aparte projectoproep heeft uitgeschreven
De coöperatieve supermarkten zijn uitgesloten van BeCircular omdat daar een andere steunmaatregel voor bestaat

VERWACHTE PROJECTEN

- Nieuwe bewerkte producten commercialiseren op basis van onverkochte goederen
 - Voedselverwerking die productieactiviteiten die gericht zijn op de korte keten en die lokale producten (complementair aan het bestaande!) commercialiseren weer in het Gewest wil verankeren
 - Vernieuwende verkoopstructuren ontwikkelen die de democratisering van duurzame voeding bevorderen
 - Bevoorradingssystemen van professionals met lokale producten
-
- Transitie van de restaurantketen via een lokale verankering van de bevoorradingketen, door ambitieuze doelstellingen vast te leggen inzake lokaal geteelde en seizoensgebonden producten
 - Transitie van de supermarktketens waarbij ambitieuze doelstellingen worden bepaald inzake het vermijden van verspilling, gekoppeld aan een sensibilisering van het cliënteel
 - Transitie van de kleinhandelketen, met ambitieuze doelstellingen inzake lokaal geteelde en seizoensgebonden producten, transparantie naar de klant over de milieu-impact van de producten, de productiewijzen, ...



INSPIRERENDE VOORBEELDEN



GPCE

(Gewestelijk
Programma Voor
Circulaire Economie)



**“Nieuwe businessmodellen
van de circulaire economie”**

VERWACHTE PROJECTEN

Functionaliteitseconomie (of Product as a Service)

Waardevoorstel gebaseerd op gebruik in plaats van eigendom
 → beter gebruik van de middelen



Elektrische fietsen van bamboe ter beschikking stellen



PRODUCT SERVICE SYSTEMS: MAIN AND SUB-CATEGORIES

Product-based value	PRODUCT SERVICE SYSTEM (PSS) Value based on combination of product and service			Service based value
Pure Product Product sale The ownership of the product changes.	Product Oriented Product related service Selling a product combined with a product related service (example: maintenance contract).	Use Oriented Product lease Exclusive use of a product without buying the asset.	Result Oriented Outsourcing A third party provides the production and/or service (example: industrial services).	Pure Service Service providing An activity for a customer or client. Based on an asset but the customer does not own it.
Legend All business models are illustrated. The central product is the blue rectangle in a box. The central service is a blue rectangle in a box.	Product related advice Selling a product with a use related service (example: one driving course).	Product sharing/renting Non-exclusive use of a product. Customer to owner (sharing) or provider to owner (renting).	Functional result A service provider delivers a specific result. The type of product is secondary.	Potential environmental impacts of PSS
PLAN C	Product Pooling The product is shared among users.	Pay-per-service unit The user pays for the output of the product according to the use level.		<ul style="list-style-type: none"> • Shortening of the product's useful life due to common use. • Over-material and energy consumption during production and use phase. • Potential for environmental benefits through economies of scale. • Lower maintenance or product use costs. • Greater customer responsibility (sharing, renting, pooling, ... and other PSS) lower the total mass of materials required to satisfy a specific need. • Lower operational costs of the system, resulting in a longer product life time and higher quality products. • Reduced environmental emissions (product usage) all have to translate to net environmental benefit. • Reduced total mass of the product may be significant, even though increasing the use of materials at end of life products. • Higher upgrading to more eco-efficient technologies.



Een objectbibliotheek ter beschikking stellen

Houten montagemodules ter beschikking stellen



VERWACHTE PROJECTEN

Samenwerkingseconomie of deeleconomie

Hulpbronnen delen om hun verbruik te optimaliseren



wesmart

Energiegemeenschap
Greenbizz.energy: 20 ondernemingen
voor 943 zonnepanelen die 203 MWh
produceren

VERWACHTE PROJECTEN

Het herstellen van de waardeketen / Korte keten

Een verkoop zo dicht mogelijk bij de consument



Marie



Poppies

Réalisation: D-SIDD

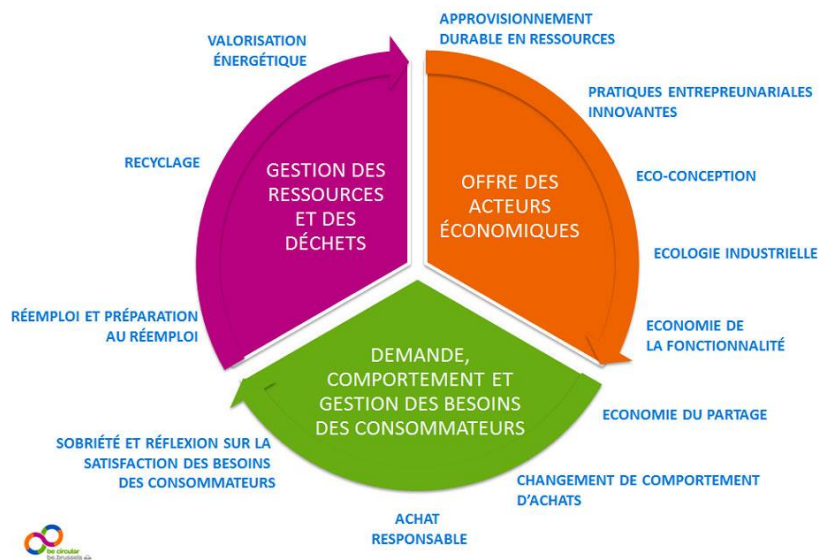
III. OP WELKE CRITERIA WORDT UW PROJECT GEËVALUEERD?

1. Overeenstemming met de doelstellingen van de projectoproep
2. Milieu-impact
3. Sociaaleconomische impact en creatie van werkgelegenheid
4. Technische en economische haalbaarheid
5. Financiële leefbaarheid



(1) OVEREENSTEMMING MET DE DOELSTELLINGEN VAN DE PROJECTOPROEP

Beschrijf in welk opzicht uw project thuishoort in de kringlooeconomie



- ✓ Wat bestaat er al op het grondgebied?
- ✓ Wat is nieuw aan uw inbreng?
- ✓ Vernieuwend karakter in brede zin
 - Marktvernieuwing
 - Technologische vernieuwing
 - Organisatorische vernieuwing

(2) IMPACT OP HET LEEFMILIEU

- ✓ **Verkleining van de ecologische voetafdruk** van onze productie- en/of consumptiewijzen over de gehele levenscyclus
- ✓ Verwachte impact wat betreft de **herwaardering van de middelen, verlenging en intensivering van het gebruik**
- ✓ **Indicatoren en doelstellingen** die relevant zijn voor uw activiteiten
- ✓ Maatregel voor **positieve en negatieve externe effecten**



Stel duidelijke kwalitatieve EN kwantitatieve doelen op:

➤ **Zo weinig mogelijk grondstoffen gebruiken:**

- recycling
- gebruik van hernieuwbare bronnen
- efficiënt gebruik van de middelen

➤ **De hoogste waarde behouden:**

- hergebruik, herstelling, remanufacturing
- levensduurverlenging

➤ **Het verbruik veranderen:**

- functionaliteitseconomie
- samenwerkingseconomie of deeleconomie

Toon de grote omvang van uw project aan (directe impact en reproduceerbaarheid)

(3) SOCIAALECONOMISCHE IMPACT EN CREATIE VAN WERKGELEGENHEID

- a. Het creëren of behouden van de economische activiteit door de stimulering van de plaatselijke waardeketen
- a. Positieve sociale impact (bijv.: samenwerking met sociale ondernemingen, SPI-luik, enz.)
- b. Het creëren en behouden van sterk verankerde kwalitatieve jobs (rechtstreekse of onrechtstreekse VTE's)

(4) TECHNISCHE EN ECONOMISCHE HAALBAARHEID

a. Economische haalbaarheid:

- ✓ Doelmarkt: Wie zijn uw klanten? Marktomvang? Concurrenten?
- ✓ Behoeften van uw klanten
- ✓ Beschrijving van het aanbod (product/dienst)
- ✓ Strategie voor het op de markt brengen
- ✓ Enz.

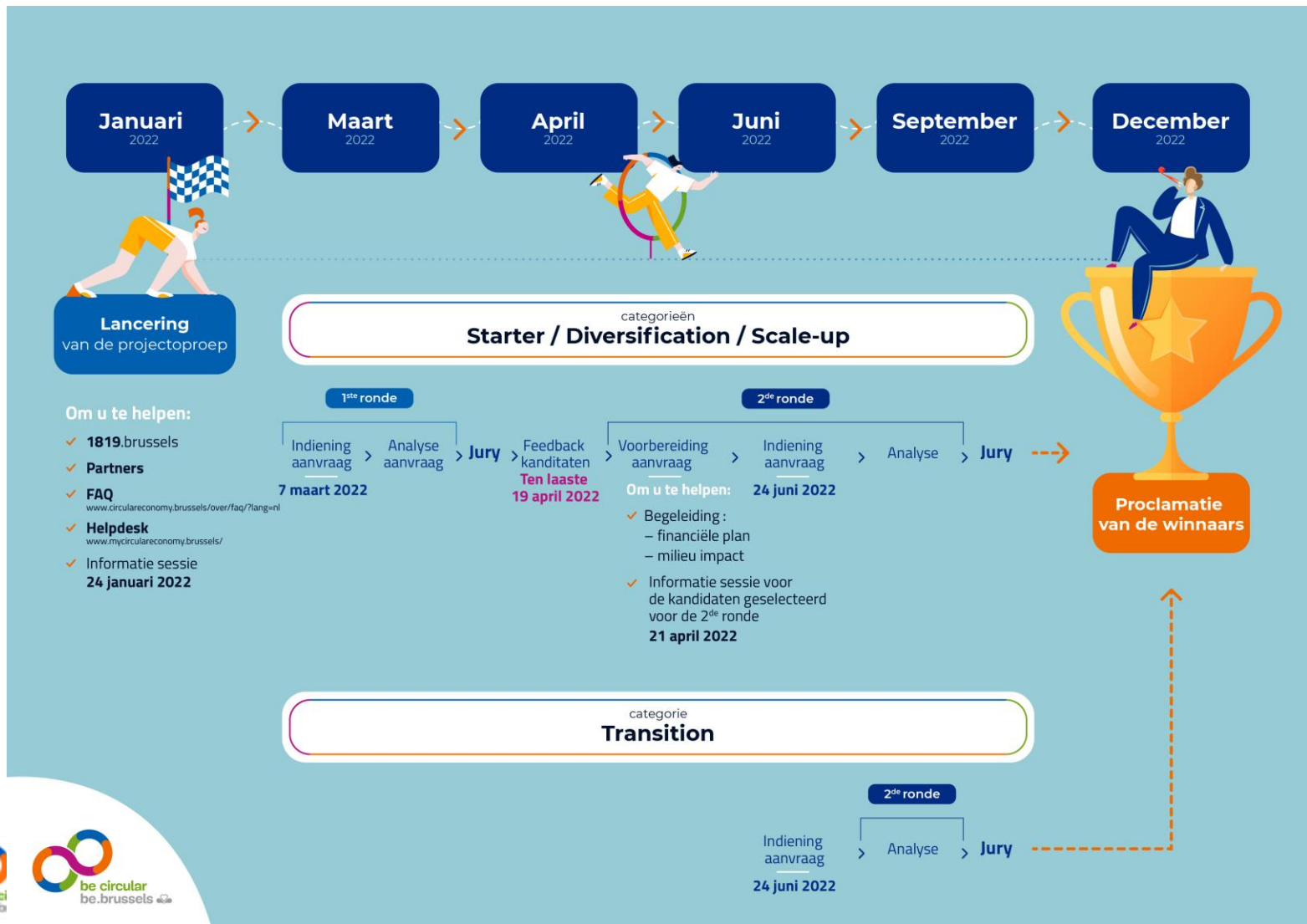
b. Technische haalbaarheid:

- ✓ Het realisme van de geplande stappen en het geraamde budget
- ✓ Op logistiek, organisatorisch en juridisch vlak
- ✓ Beheersing van de technologie en het proces
- ✓ Enz.

(5) FINANCIËLE LEEFBAARHEID

- ✓ **Relevantie en realisme van de hypothesen waarop het financiële plan steunt** (omzet, groeipercentage, kostenraming, externe financieringsbronnen, enz.)
- ✓ **Rendabiliteit van het project** op korte en middellange termijn en capaciteit van de onderneming om het project financieel te dragen
- ✓ **Tips:**
 - aarzel niet voor uw financieel plan een beroep te doen op experts (hub / LEL's / enz.)
 - help ons uw cijfermatige hypothesen te begrijpen door nauwkeurige antwoorden te formuleren in het formulier.

IV. WAT ZIJN DE VOLGENDE STAPPEN?



V. HOE DEELNEMEN?

Kandidaturen via het platform

<https://www.mycirculareconomy.brussels>



The screenshot shows the 'be circular be.brussels' platform interface. At the top right is the logo, which consists of a colorful infinity symbol and the text 'be circular be.brussels'. Below the logo, the text 'Kies een categorie' is followed by 'Lijst van lopende categorieën'. A prominent card features a document icon, the text 'Eerste ronde', and '- deadline - 7 maart 2022'. Underneath, the section 'Nuttige documenten' includes a link for 'Reglement projectoproep (nieuwe versie)' with a download icon. At the bottom, there is a link to 'Vind meer informatie over het ondersteuningsaanbod in de circulaire economie.'.

WELKE DOCUMENTEN INDIENEN?

1. 1ste ronde (Starter, Diversificatie en Scale-up):

Indiening van de kandidatuur via een naar behoren ingevuld specifiek formulier vóór 7 maart 2022

1. Voor de eindkandidatuur (alle categorieën)

- Indiening van een naar behoren ingevuld specifiek formulier vóór 24 juni 2022
- MET alle onderstaande bijlagen:
 - ✓ Met uitzondering van de categorie “Transition”, het financieel plan correct ingevuld voor minimaal 3 jaar (model verplicht)
 - ✓ De Excel-tabel “HR-budget” (alle tabbladen: budget, HR, staatssteun)
 - ✓ De statuten, de meest recent afgesloten rekeningen en balans, het meest recente activiteitenverslag
 - ✓ Een bankattest
 - ✓ Een ondertekende verklaring op erewoord

WIJ HELPEN U!

Vanaf
heden

- De **informatiepagina** die specifiek gewijd is aan de editie 2022 van de projectoproep "Be Circular - Be Brussels", met het reglement en de formulieren

17/01

- Online zetten van een **FAQ 2022 (vaak gestelde vragen)**

25/01

- Online zetten van een **helpdesk voor uw schriftelijke vragen**

WIJ HELPEN U !

Vanaf
19/04

- **Feedback over de analyse van de tijdens de 1ste** ronde ingediende **kandidaatsdossiers**

21/04

- 2de **infosessie** voor de tijdens de 1ste ronde geselecteerden > Start van de **gratis coaching voor het financieel plan en de milieu-impact** voor de tijdens de 1ste ronde geselecteerden

25/05 + 01 /06
08/06 + 15 /06

- **Telefonische permanenties** voor uw vragen m.b.t. het invullen van uw kandidatuur. Uitsluitend tussen 09.00 uur en 12.00 uur op woensdag 25.05, 01.06, 08.06 en 15.06 op het nummer 02 204 10 09 (vragen i.v.m. het financieel plan via de helpdesk aub!)

CEL Stedenbouw en Leefmilieu hub.brussels

Muriel GILON

Ingrid EVERARTS

Davy FIANKAN

Christine HENDRICKX

Onze cel begeleidt: handelaars, ondernemingen, coöperaties en vzw's voor vragen omtrent stedenbouw en milieu



HULP OP VLAK VAN STEDENBOUW EN MILIEU

Ons team biedt **persoonlijke, gratis en vertrouwelijke** steun aan Brusselse ondernemingen voor vragen over:

❖ stedenbouw:

- we informeren u over de verplichtingen i.v.m. de stedenbouwkundige plannen en reglementen
- we bepalen of uw project in aanmerking kan worden genomen en of u een **stedenbouwkundige vergunning** nodig heeft
- we steunen u bij het samenstellen van het **dossier** en de bijlagen die u voorbereidt
- we helpen u de beslissingen van de administratieve overheden **te begrijpen**

HULP OP VLAK VAN STEDENBOUW EN MILIEU

❖ Het milieu:

- We analyseren of uw aanvraag een voorafgaand **bodemonderzoek** of een **energieaudit** vereist
- We analyseren of u een beroep hebt gedaan op de juiste kanalen voor de **verwerking van uw afval**
- We bepalen met u of u over **installaties beschikt die onderworpen zijn aan milieuvergunningen**
- We informeren u over het **soort vergunning** dat u moet aanvragen
- We helpen u bij het samenstellen van een volledig **dossier** met alle gevraagde bijlagen
- We lichten indien nodig de administratieve adviezen en beslissingen van de overheden toe na bijvoorbeeld een **controle**

Stedenbouwkundige vergunning en Milieuvergunning

GELOOF NIET :

- de makelaar of de verhuurder
- dat het maximaal een maand duurt om deze vergunningen te verkrijgen
- dat u een huurcontract kunt tekenen zonder opschortingsclausule



DE STEDENBOUWKUNDIGE VERGUNNING

- Een stedenbouwkundige vergunning is een administratieve vergunning voor een **onroerend goed**.
- Het BWRO legt de handelingen en werken vast die onderworpen zijn aan een stedenbouwkundige vergunning:
- Een stedenbouwkundige vergunning is onder meer nodig als:
 - - men aan de **dragende structuur** van het gebouw raakt
 - - men het **architecturale aspect** van het gebouw wijzigt
 - - men de **bestemming of het gebruik** (in bepaalde gevallen) van het pand wijzigt.



Er zijn vrijstellingen!

De Milieuvergunning

De milieuvergunning is verbonden aan het **onroerend goed** en aan een **exploitant**.

Je hebt er één nodig voor bepaalde :

- **activiteiten** (b.v. slagers, bakkers)
- **opslagplaatsen** (b.v. hout, gevaarlijke producten)
- **machines** (bv. boilers, airconditioning)



TE ONTHOUDEN!

- 1819 praktische infopagina over stedenbouw
- <https://1819.brussels/nl/infotheek/vergunningen-verplichtingen/je-stedenbouwkundige-vergunning-voorbereiden-de>
- Ons e-mailadres: **permit@hub.brussels**



BECIRCULAR 2021

**RETOUR SUR LES
CHIFFRES ET RÉSULTATS**

**TERUGBLIK OP DE
CIJFERS EN RESULTATEN**

BE CIRCULAR 2016-2021

Années	6	Jaren
Candidats	536	Kandidaten
Subsides demandés	>27 M €	Gevraagde subsidies
Projets sélectionnés	200	Geselecteerde projecten
Subsides alloués	+/- 10 M €	Toegekende subsidies
Effet levier	1/8	Hefboomeffect
Création d'emplois	>700	Gecreëerde jobs
« Awards » internationaux	2	Internationale “awards”

200 LAURÉATS / LAUREATEN (2016-2021)

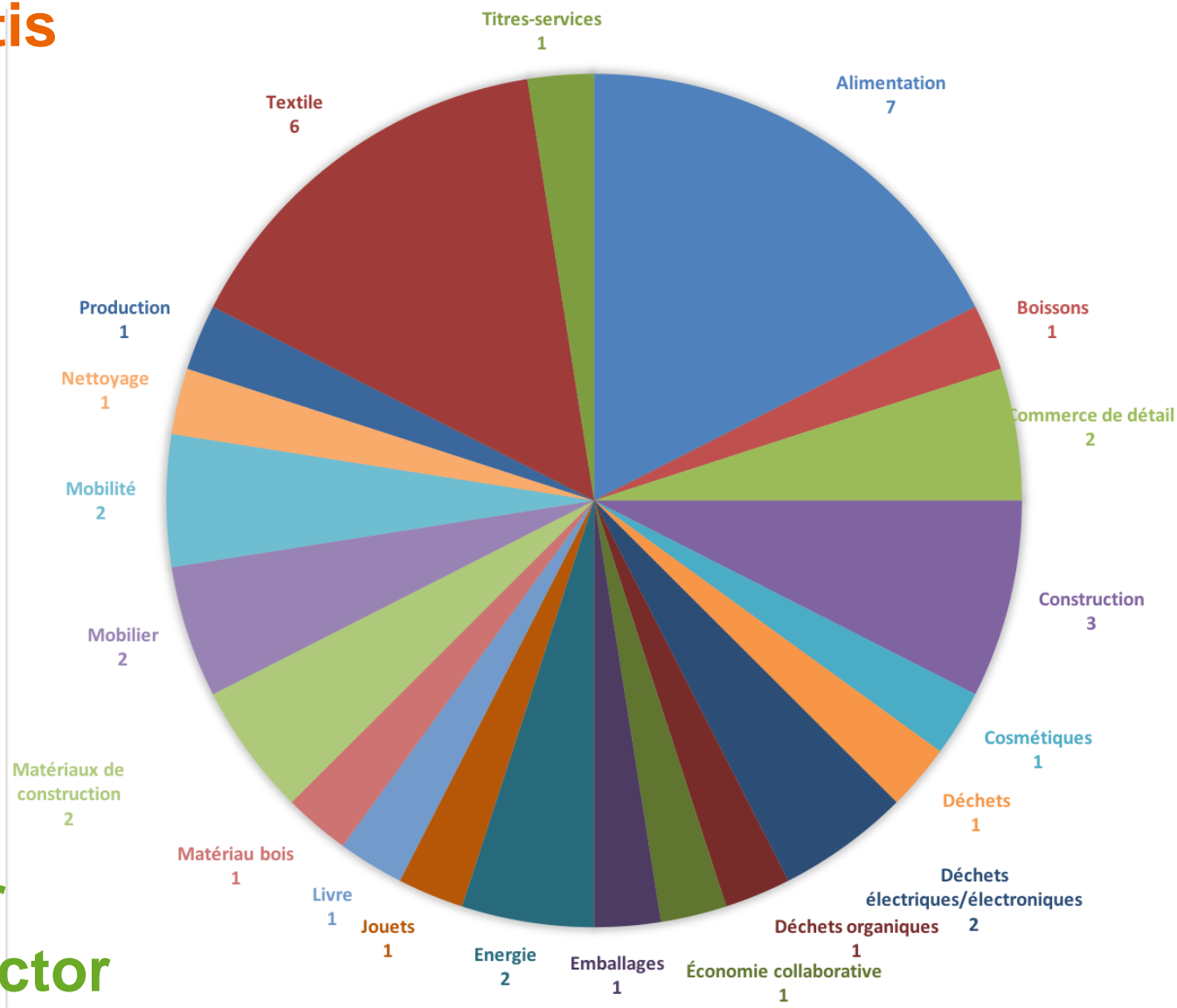


Offre aujourd'hui + large de produits/services circulaires



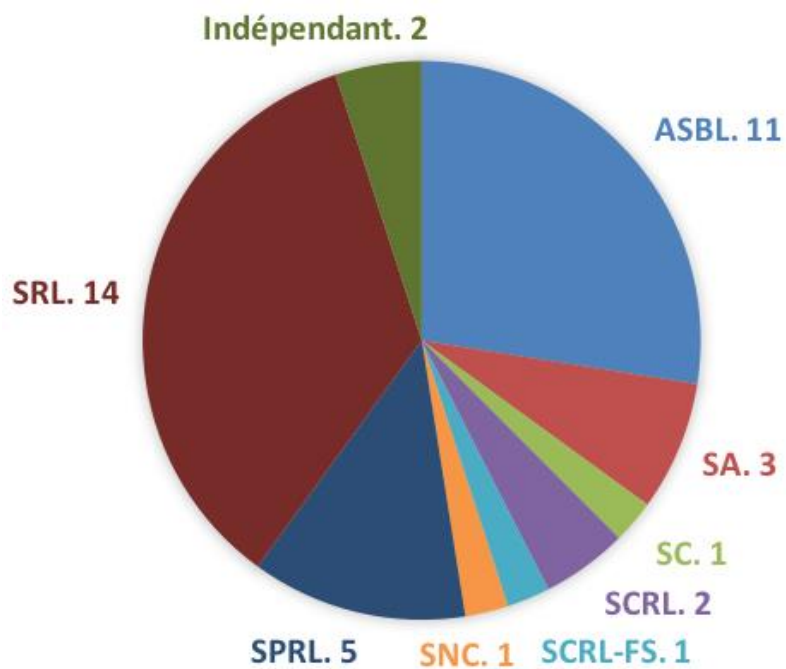
Vandaag groter aanbod van circulaire producten/diensten

Projets répartis par secteurs d'activité

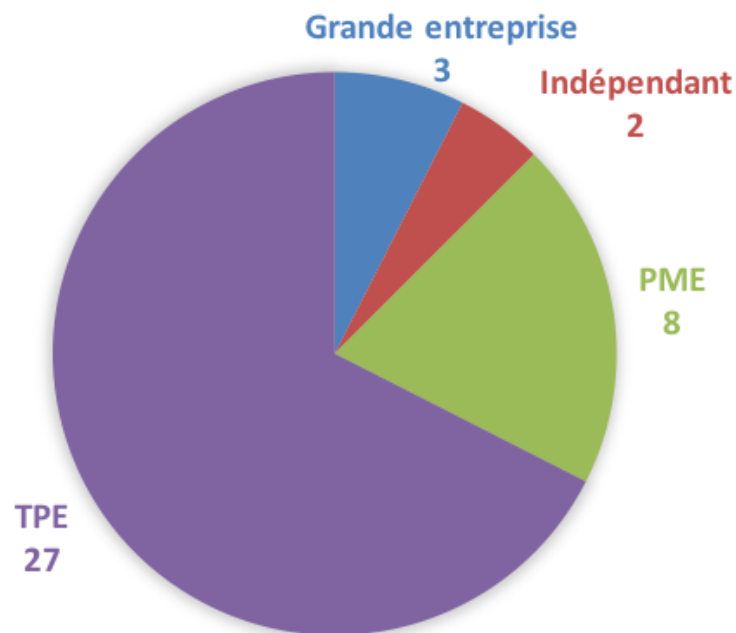


Projecten ingedeeld per activiteitssector

Statut des entreprises Statuut van de ondernemingen

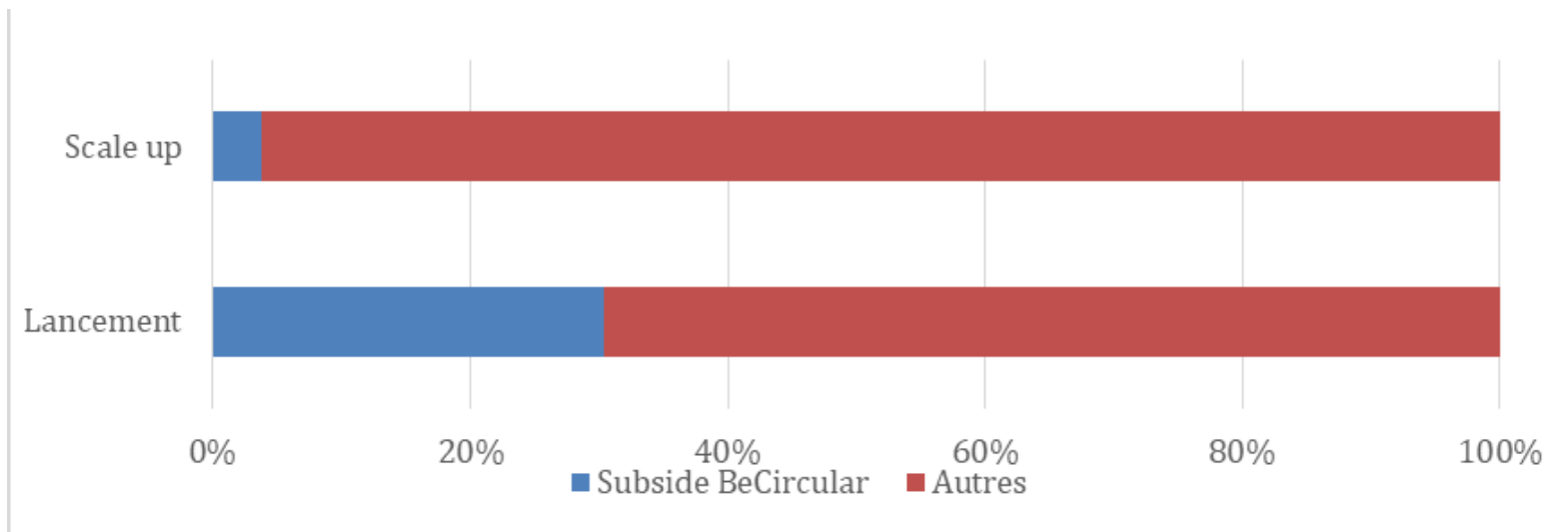


Financement total par taille des entreprises Totale financiering per bedrijfsomvang



Co-investissement par catégorie

Co-investering per categorie



=> Effet levier important

=> Belangrijk hefboomeffect

BRAVO AUX 40 LAURÉATS 2021

PROFICIAT AAN DE 40 LAUREATEN 2021





WHERE SUSTAINABLE BUSINESS GROWS

Greenbizz Award



Greenbizz

1. Greenbizz c'est quoi ?
Greenbizz, wat is het?
2. Greenbizz et Be Circular au cœur de la stratégie régionale de transition économique
Greenbizz en Be Circular in het hart van de regionale strategie voor economische transitie
3. Les avantages offerts par Greenbizz aux lauréats Be Circular
De aangeboden voordelen van Greenbizz voor de winnaars van Be Circular
4. Greenbizz Award 2021: and the winner is...

Greenbizz, wat is het?

- De eerste incubator die volledig gewijd is aan **duurzame en circulaire economie**.
- Missie: stimuleren en ondersteunen van **innovatieve ondernemersprojecten in de duurzame en circulaire economie**
- Een project van het Brussels Hoofdstedelijk Gewest.
- Ingewijd in **april 2016**.
- Veel meer dan een (mooi) gebouw!

Greenbizz, wat is het?

Een dienstenaanbod op 3 niveaus :

1. Een optimale **huisvestings**structuur.
2. Toegang tot een uniek **ecosysteem**.
3. Een aangepaste **begeleiding**.

1. Een optimale huisvestingsstructuur

8000 m² om duurzame startups te verwelkomen in het hart van Brussel

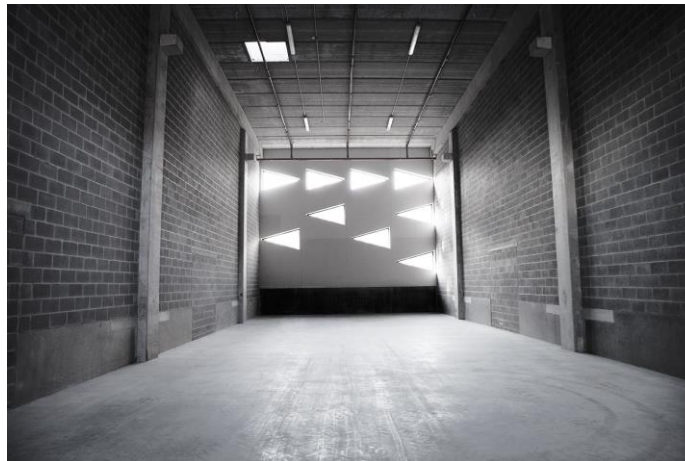


1. Een optimale huisvestingsstructuur

2 huisvestingsmogelijkheden

1. Duurzame productieateliers:

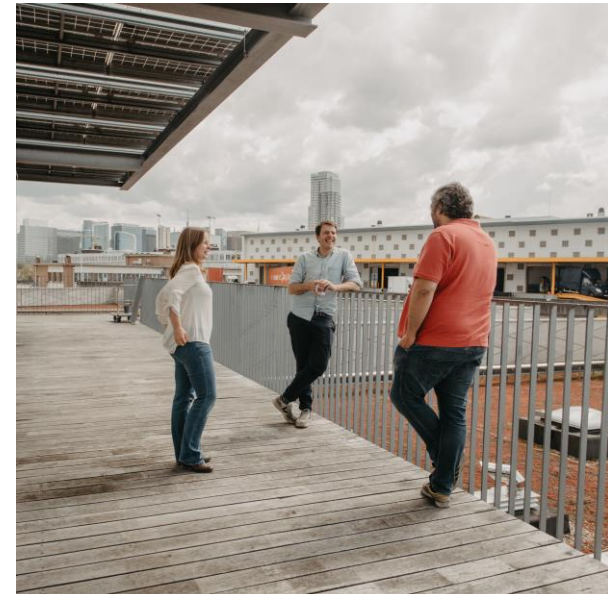
- 19 modulaire productieateliers van 120 tot 550 m²
- Om kleine duurzame en circulaire productiebedrijven in te onthalen.



1. Een optimale huisvestingsstructuur

2. Duurzame incubator:

- 36 « full services » kantoren van 11 tot 48 m².
- Om startups, spin-offs en kleine bedrijven in ontwikkelingsfase te onthalen die actief zijn in de duurzame en circulaire economie.



2. Accès à un écosystème unique

- Rejoindre Greenbizz, c'est s'immerger dans un écosystème spécialisé: celui de **l'économie durable et circulaire bruxellois**.
- Liens privilégiés avec **l'écosystème public** :



- Un écosystème interne stimulant pour les entreprises hébergées.
- Des activités de **networking** et l'accès à un réseau d'**experts**.



3. Un accompagnement adapté

Développer une entreprise constitue souvent une **opération risquée**, surtout lorsqu'elle se base sur un **business model innovant**. Un **coaching approprié** contribue significativement à l'augmentation des probabilités de succès d'une nouvelle entreprise.

- Greenbizz propose **gratuitement** un programme **d'accompagnement personnalisé** spécialement conçu pour les startups innovantes et durables à toutes les sociétés qui intègrent Greenbizz.
- Pour les projets en phase de conception: le programme d'accélération **Greenlab** (hub.brussels).
- Pour les entreprises en phase de scale-up: collaboration avec le **Réseau Entreprendre**.



WHERE SUSTAINABLE BUSINESS GROWS

Contact us

www.greenbizz.brussels

Greenbizz – Aujourd’hui

- **45 sociétés installées à Greenbizz** = environ 135 emplois.
- Une mixité correspondant aux différents champs de l’économie durable:
 - ✓ Alimentation durable
 - ✓ Eco-construction
 - ✓ Energie
 - ✓ Mobilité
- **Depuis 2016**, Greenbizz a accueilli **75 sociétés** : 27 ont depuis quitté l’incubateur pour continuer leur développement ailleurs et seulement 3 échecs sont à signaler.

Greenbizz – Aujourd’hui

Depuis 2016, Greenbizz a accueilli 75 sociétés:



Greenbizz

- Greenbizz c'est quoi ?
- Greenbizz et Be Circular au cœur de la stratégie régionale de transition économique
- Les avantages offerts par Greenbizz aux entreprises Be Circular
- Greenbizz Award: and the winner is...

Greenbizz en Be Circular in het hart van de regionale strategie voor economische transitie

- Greenbizz en Be Circular maken deel uit van de concrete acties van de regionale strategie om circulair ondernemerschap te ondersteunen en te stimuleren
- Greenbizz huisvest en heeft al meerdere winnaars van Be Circular gehuisvest :



- Greenbizz en Be Circular versterken hun samenwerking om circulaire startups nog beter te helpen in hun ontwikkeling.

Greenbizz

- Greenbizz, wat is het?
- Greenbizz en Be Circular in het hart van de RSET van het BHG
- De aangeboden voordelen van Greenbizz voor de winnaars van Be Circular 2022
- Greenbizz Award: and the winner is...

SPECIALE AANBIEDING voor startups die een dossier indienden voor de tweede ronde 2022

Coworking

- 50% korting
- Gedurende 6 maanden
- Van juli tot december 2022

of

Vergaderzalen

- 15 uren gratis gebruik
- Tussen juli en december 2022

+ Gratis toegang tot het ecosysteem van Greenbizz

- Networking, evenementen,...

Voorwaarden:

1. Startups van maximaal 3 jaar oud die een aanvraag indienen in de categorie "lancering" en die hun dossier in de tweede ronde hebben ingediend.
2. Aanbieding afhankelijk van de beschikbaarheden binnen Greenbizz.

Greenbizz-prijs

Een speciale prijs wordt toegekend aan één van de winnaars van Be Circular geselecteerd door Greenbizz om zijn innovatieve en circulaire karakter

Gratis privé kantoorruimte
gedurende 3 maanden
+ 3 maanden aan 50% korting
vanaf januari 2023

Toegang tot het ecosysteem van
Greenbizz

Voorwaarden:

1. Startups van maximaal 3 jaar oud die een aanvraag indienen in de categorie "lancering" en die hun dossier in de tweede ronde hebben ingediend.
2. Aanbieding afhankelijk van de beschikbaarheden binnen Greenbizz.

Greenbizz

- Greenbizz c'est quoi ?
- Greenbizz et Be Circular au cœur de la SRTE de la RBC
- Les avantages offerts par Greenbizz aux entreprises Be Circular
- Greenbizz Award 2021: and the winner is...

Greenbizz-prijs 2021

De Greenbizz-prijs 2021 gaat naar Greenzy !

Compost voor binnenshuis:

- ✓ Eco-designed
- ✓ Makkelijk te gebruiken
- ✓ Geurloos
- ✓ Produceert
kwaliteitspotgrond in
slechts 2 maanden



A modern, bright interior space, likely a dining or meeting area, featuring large windows with a wooden frame structure. The room is furnished with round wooden tables and metal chairs. A teal rectangular box is overlaid in the center, containing the word "MERCI" in white, bold, uppercase letters. The ceiling has exposed concrete and linear lighting fixtures. The floor is polished and reflects the light from the windows.

MERCI



Contact

info@greenbizz.brussels

Tel: 02 233 81 00

www.greenbizz.brussels

Follow us



OFFRE DE SOUTIEN AUX ENTREPRISES/ AANBOD BEDRIJFSONDERSTEUNING



be circular be.brussels 

www.circulareconomy.brussels

FR | NL



LOGIN



Over

Sectoren

Hefbomen

Projectoproepen

Bedrijfsondersteuning

Aanbod bedrijfsondersteuning

IK WENS OM



MIJ TE INFORMEREN

over het concept Circulaire
Economie



MIJ INSPIREREN

Circulaire initiatieven gedreven
door Brusselse
ondernemingen



BEGELEID TE WORDEN

Via begeleiding de
mogelijkheden van circulaire
economie te ontdekken en/of
in de praktijk te brengen



FINANCIERING

De financiële ondersteuning in
het kader van circulaire
economie te ontdekken



LOCATIE

De ondersteuning rond
accommodaties voor circulaire
projecten te ontdekken

Oproep voor experimentele projecten – Valorisatie van stedelijke afval

Odile Vekemans



 **innoviris**
.brussels 
we fund your future

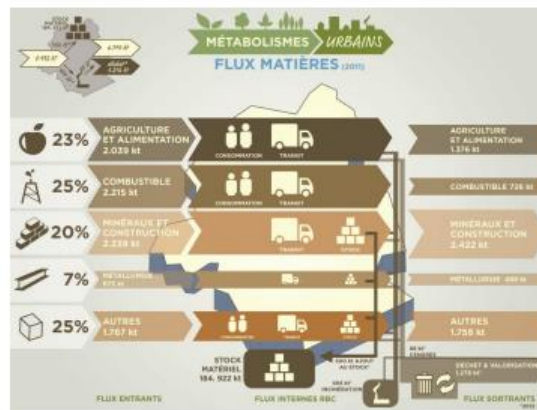

be circular
be.brussels 

Ondernemers in staat stellen **de haalbaarheid van een project te testen** alvorens een nieuwe activiteit te ontwikkelen, of een bestaande, innoverende activiteit te heroriënteren **op basis van de valorisatie van stedelijke afval**.

Ondernemers in staat stellen de haalbaarheid van een project te testen alvorens een nieuwe activiteit te ontwikkelen, of een bestaande, innoverende activiteit te heroriënteren op basis van de valorisatie van **stedelijke afval**.

» Stedelijke afval:

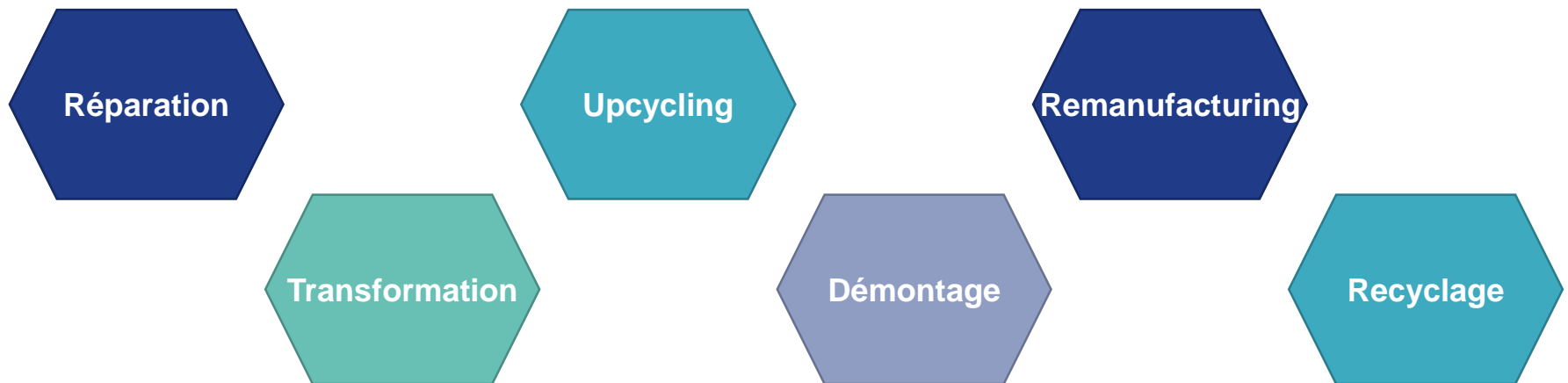
Alle materiaalstromen die door de actoren van de stad worden geproduceerd of geloosd of die over haar grondgebied gaan



Ref: PGRD,
https://environnement.brussels/sites/default/files/user_files/pgrd_181122_fr.pdf

Ondernemers in staat stellen de haalbaarheid van een project te testen alvorens een nieuwe activiteit te ontwikkelen, of een bestaande, innoverende activiteit te heroriënteren **op basis van de valorisatie** van stedelijke afval

» Welke valorisatieactiviteiten:



Ondernemers in staat stellen **de haalbaarheid van een project te testen** alvorens een nieuwe activiteit te ontwikkelen, of een bestaande, innoverende activiteit te heroriënteren op basis van de valorisatie van stedelijke afval

Welke taken

Het aanbod van materialen
verkennen

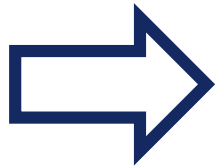
Experimenteren in het
ontwerp/verbetering van de
activiteit

Lokale vraag en
economische
levensvatbaarheid valideren

Cadre légal



» Juridisch kader van de haalbaarheidsstudie  de minimis-steun

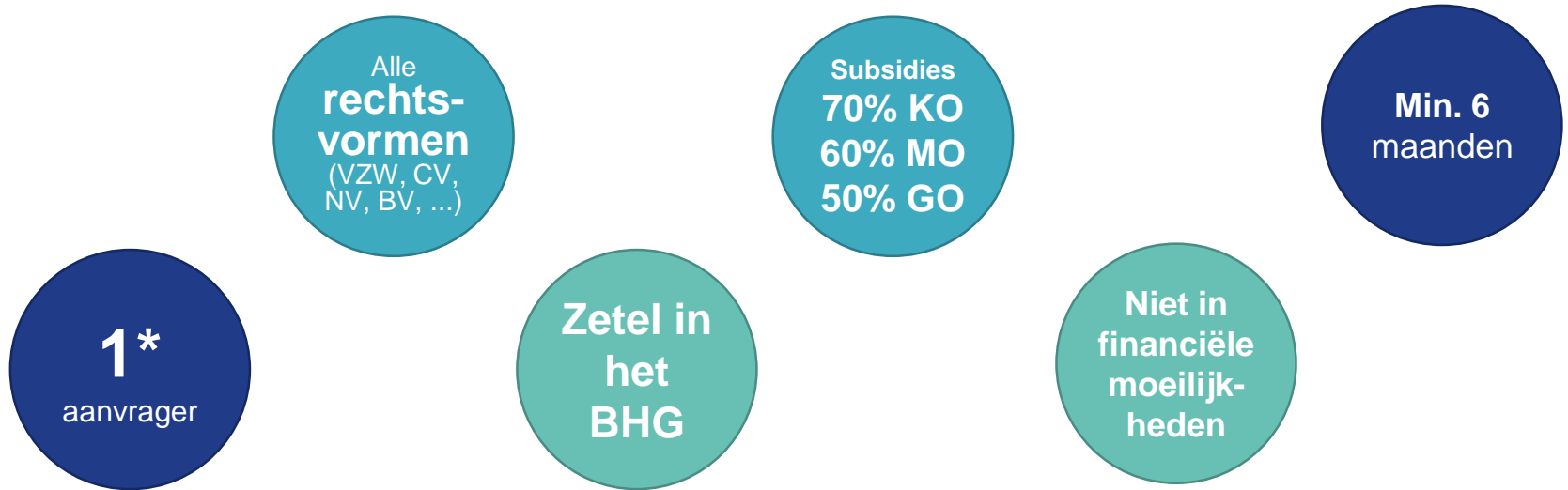


**Nieuwe en
innoverende
activiteit**



**Experimentele
aanpak**

Praktische aspecten



* Samenwerkingsprojecten tussen ondernemingen zijn mogelijk

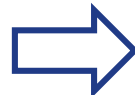
Positionering ten opzichte van Becircular



- › Focus op de haalbaarheidsstudie van een nieuwe en innovatieve activiteit
- › Duur van minimaal 6 maanden
- › Thema: afval
- › Financiering R&D



- › Focus op de commercialisering
- › Experimenteerfase van maximaal 6 maanden
- › Thema: circulaire economie
- › De minimis



Deze projectoproep van Innoviris is **in een eerdere schakel in vergelijking met** de projectoproep Becircular gepositioneerd

Launch: eind maart 2022

<https://innoviris.brussels/nl/program/valorisatie-van-stedelijk-afval>

The screenshot displays the website interface for the 'Valorisatie van stedelijk afval' program. At the top, the innoviris.brussels logo is visible with the tagline 'we fund your future'. A search bar and navigation menu are present, with the menu items: STARTPAGINA, ONTVANG FINANCIËLE STEUN, ONTDEK INNOVIRIS, and VERKEN HET ECOSYSTEEM. The main header features a large image of a recycling bin filled with various items, with the text 'Valorisatie van stedelijk afval' overlaid. A 'Deadline: 31 augustus 2021' badge is also present. Below the header, a 'Contact' section introduces Odile Vekemans, Scientific Advisor at Dienst Industrieel Onderzoek, with a profile picture and contact icons. The main content area includes a breadcrumb trail: Home > Financiering verkrijgen > Valorisatie van stedelijk afval. Below this, there are four buttons: Onderneming, Proof of business, Proof of concept, and ZKO. The main text reads: 'Financiële steun om de haalbaarheid en levensvatbaarheid na te gaan van een innovatief project voor valorisatie van stedelijk afval'. At the bottom, a partial sentence is visible: 'Ben je van plan een innovatief initiatief op te zetten gebaseerd'.



Vekemans Odile

ovekemans@innoviris.brussels

+32 2 600 50 31

Innoviris.brussels

www.innoviris.brussels



VOOR MEER INFORMATIE:

www.circulareconomy.brussels



www.circulareconomybook.brussels/



Circulaire Economie
in het Brussels Hoofdstedelijk Gewest

Hughes Belin & Cédric Hananel

GRATIS
PDF ONLINE

www.CircularEconomyBook.brussels

MERCI POUR VOTRE
ATTENTION

DANK U VOOR UW
AANDACHT



Plateforme de candidature/Aanvraagplatform
<http://mycirculareconomy.brussels/>