



APPEL A PROJET BE CIRCULAR



WIFI : BEL-EVENT
Mot de passe : BEL180220

Join at

slido.com

#C242



BE CIRCULAR 2016 - 2017



2016-2017 EN QUELQUES CHIFFRES

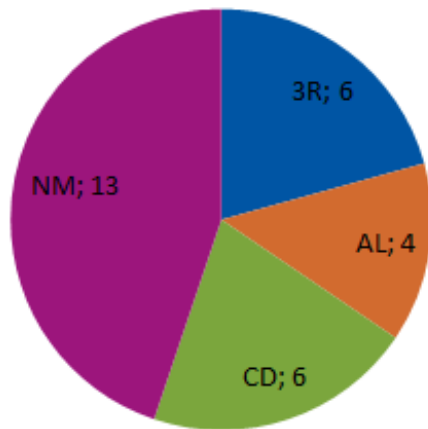
2	années
193	dossiers analysés
10.858.415€	montant total des subsides demandés
70	projets soutenus
3.358.367€	de subsides accordés
16h	de jurys
22	Pers. réparties au sein de BE, Hub, BEE
17	secteurs d'activités différents
12	communes
.....	

CE N'EST PAS QUE DES CHIFFRES

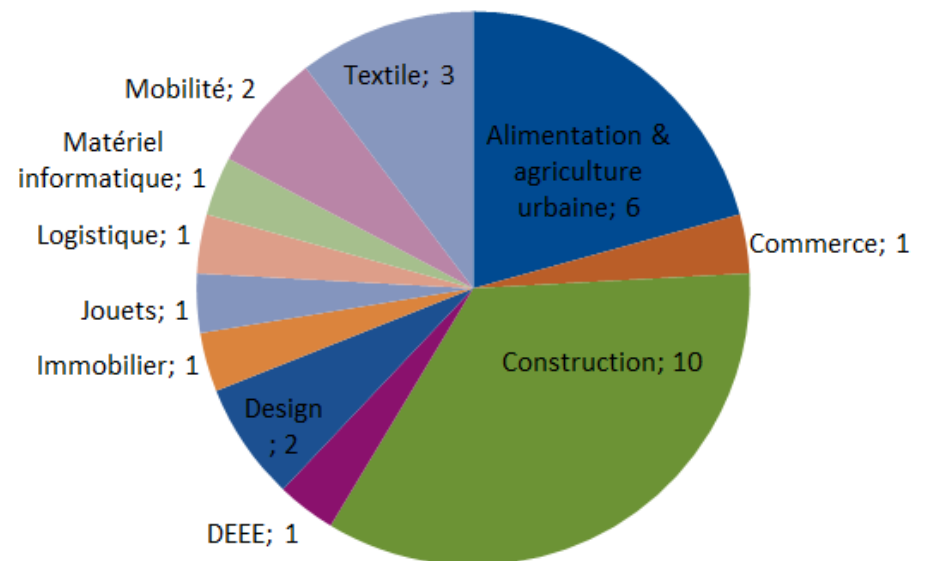
C'est beaucoup plus...

- En 2017, c'est 29 projets innovants et ambitieux sélectionnés pour démontrer que la transition vers un modèle économique plus circulaire est atteignable dans des domaines variés

Projets par volets



Répartition projets par secteurs

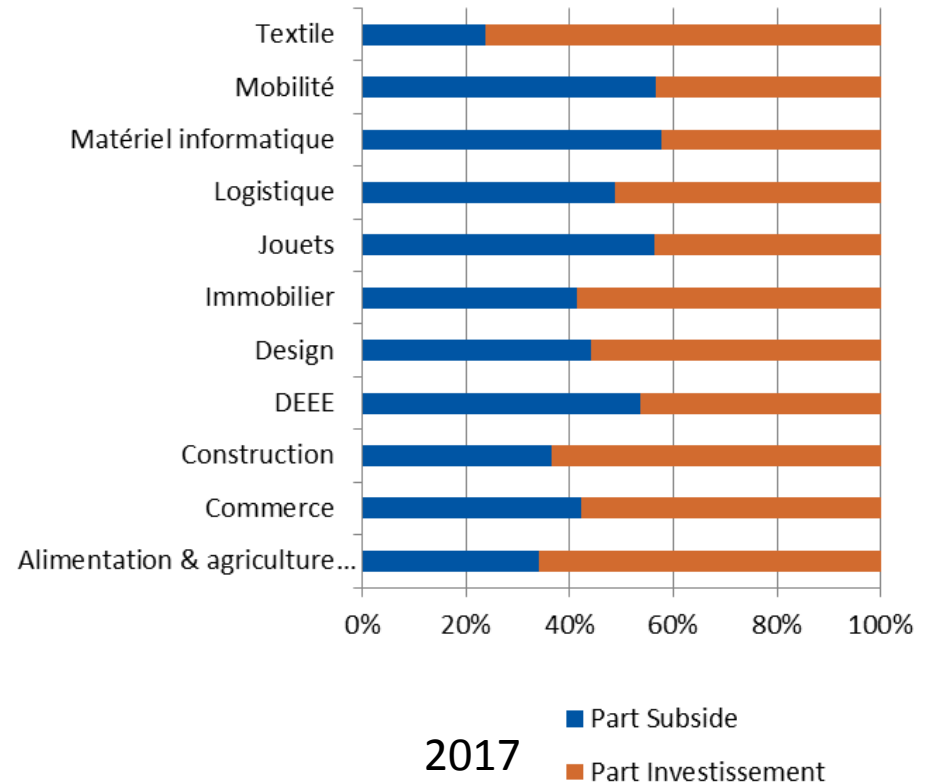


CE N'EST PAS QUE DES SUBSIDES

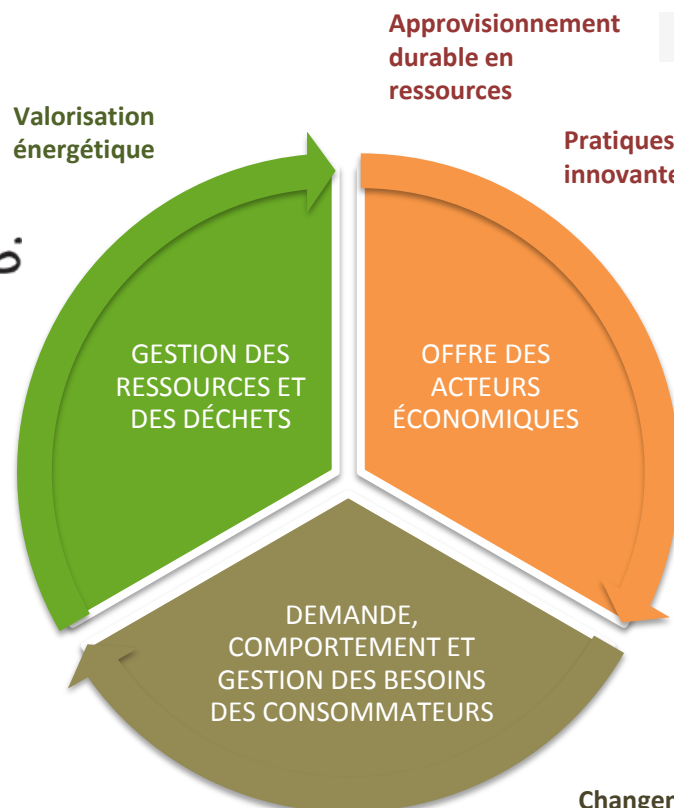
C'est beaucoup plus...

- 3,3 millions € en 2 appels pour 70 projets ce n'est pas rien
- Mais l'investissement des lauréats est estimé à 8,5 millions €

Répartition co-investissement



Be Circular dans le cycle de l'économie circulaire



ROOTS

BELGO
MARKT
— LOCAL ONLY —

AU MARCHÉ
NOIR

DRTB

CFE

Approvisionnement durable en ressources

Skyfarms

Lili
bulk

K

Pratiques entrepreneuriales innovantes

färm
good food, good p

PERMAFUNGI

LES MULTIMÉDIAS LOUIS DE WALE

Eco-conception

CARODEC
MATERIAUX DE CONSTRUCTION

PERMAFUNGI
Eat Grow Learn

LES MULTIMÉDIAS LOUIS DE WALE

Ecologie industrielle

VIDYA
AYURVEDA

PERMAFUNGI
Eat Grow Learn

LE CHAMPIGNON DE BRUXELLES

Economie de la fonctionnalité

iClinique

TALE ME
SO MAGIC TO WEAR

8

Economie du partage

communa

USITOO
just use it

AGAIN!
AGAIN!
ENDLESS TOY JOY!

Changements de comportements d'achats

Bed&Brussels
www.BnB-Brussels.be

COUCOU

>..t

BEESS
coop

Valorisation énergétique

Lumency

Quartier Durable Exemplaire
TIVOLI

febelauto isatis

Recyclage

La ferme NOS PILIFS

STENGERS & Co

Réemploi et préparation au réemploi

dzerostudio

citydepot
Smart urban distribution

mister genius

Sobriété et réflexion sur les besoins des consommateurs

Achats Responsables

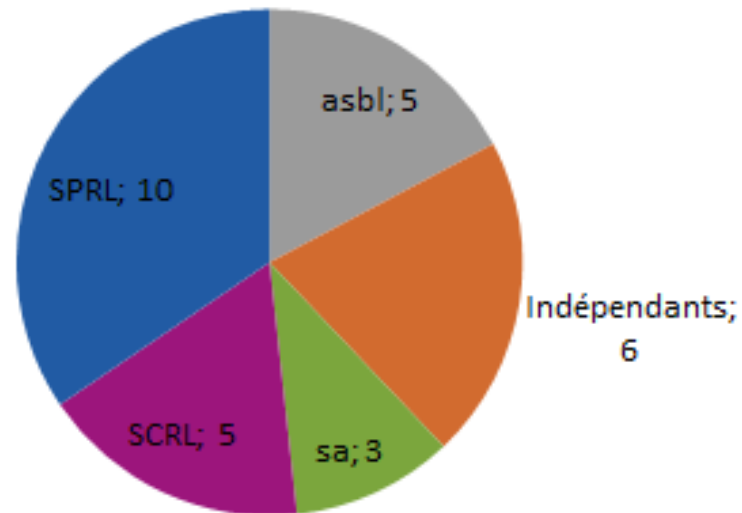
TRAVIE
GILLION CONSTRUCT
en Vie
ECOTOP
Terre
Global Art Concept
Eco-Construct-Groupe (SPRL)
BC ARCHITECTS & STUDIOS



C'est aussi

- Un soutien à **une diversité d'organisations** composant le tissu économique bruxellois

Satuts des porteurs



C'EST AUSSI PRÈS DE CHEZ VOUS





Lauréats Be Circular



greentech.brussels @BruGreenTech · 31 janv.

#Savethedate : Soirée de lancement de l'Appel à projets #beCircular le 22 février 2018 & portes ouvertes dans des entreprises de l'#économiecirculaire, les 19 ; 20 et 21 février 2018 ow.ly/SDew30hYFMq

projets des lauréats des éditions précédentes. Vous y trouverez, dans des secteurs divers, des projets qui tirent Bruxelles vers plus de circularité.

Soirée de lancement et portes ouvertes du 19 au 22 février

Appel à projets Be Circular Édition 2018

Inspirez-vous des entreprises de l'économie circulaire et devenez les prochains lauréats 2018



#beCircular



21Solutions @21Solutions_BE · 27 déc. 2017
Notre PC entre en réparation chez un lauréat #BeCircular ! Merci @MisterGeniusBE #économiecirculaire



ROTOR: TRAITEMENT DES DECHETS



CHANTIERS CIRCULAIRES: DESWAEF

En savoir plus

LETTER DÉCEMBRE 2018



CIRCULAR.AUTOGLAS - UTILISATION DES VITRES DE VOITURES

En savoir plus

EVENTS



PROJETS 2018 l'Addition de Circularité 2018



CHANTIERS CIRCULAIRES: PETITE SUISSE

En savoir plus

INFO



Appel à Projets Projectoproep

14

J'aime

2 3

Des rencontres



SUIVI

Liens PREC – be circular

- Retours d'expériences

Les barrières, freins ou leviers rencontrés lors de la réalisation du projet

La disponibilité, facilité de trouver une offre de financement

Utilisation de service d'accompagnement / conseil en EC

L'EC dans les marchés publics

Recrutement, disponibilité des compétences

Recommandations

GOVERNANCE



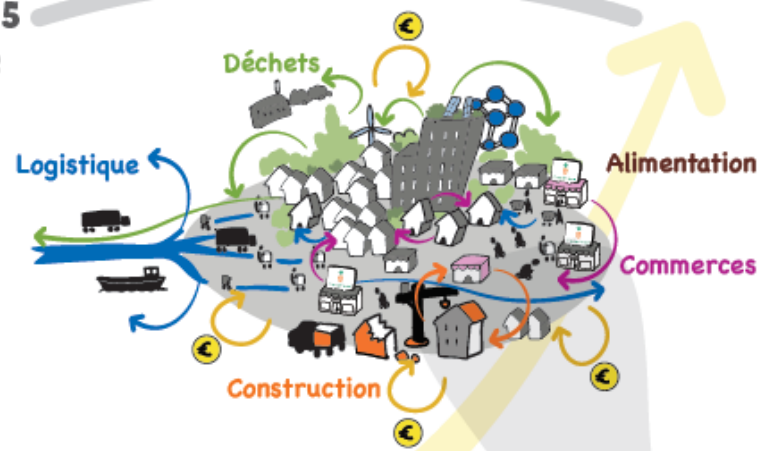
4 ADMINIS

3 CABINETS

1 STRATÉGIE 2025

3 OBJECTIFS

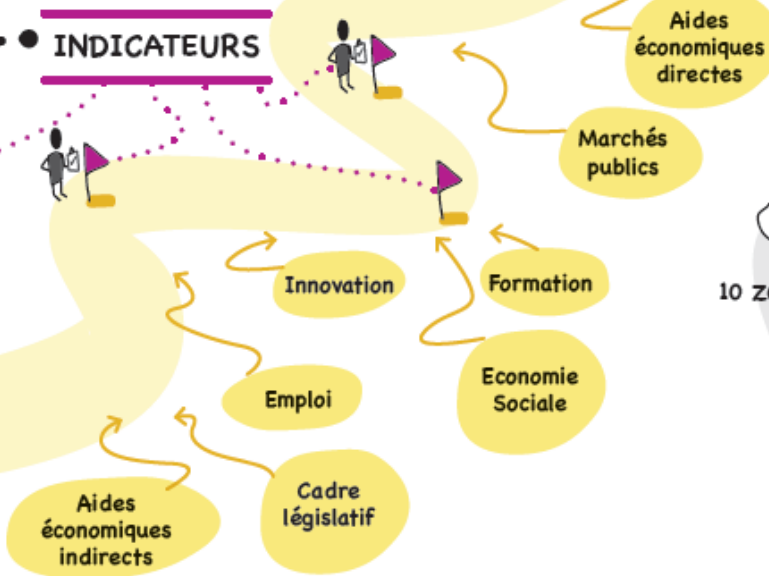
- Objectifs environnementaux = Opportunités économiques
- Relocaliser l'économie à Bruxelles
- Contribuer à créer de l'emploi



AUJOURD'HUI



INDICATEURS



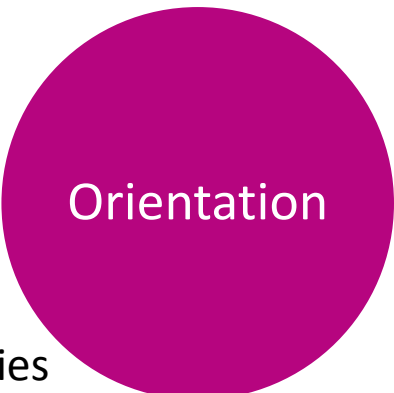
MESURES TRANSVERSALES

10 ZONES PRIORITAIRES



UN TERRITOIRE

Entreprises
Citizens



Future policies

Other measures
of BRPCE



UNE COLLABORATION





Et 1 an après ?

NOS PILIFS – BOUTS DE BOIS

L'économie circulaire et l'économie sociale

Produire du mobilier de jardin à partir de bois de récupération

UN MINI
ROCKING-CHAIR
MADE IN PILIFS,
C'EST TELLEMENT
PLUS CONFORTABLE
QU'UNE CHAISE
EN PLASTIQUE
SUÉDOISE
MADE
IN CHINA.



Un mini rocking-chair fabriqué à partir de bois de récupération. C'est tellement plus confortable qu'une chaise en plastique suédoise made in china.

MADE IN PILIFS



UN NICOIR
MADE IN PILIFS,
C'EST TELLEMENT
PLUS ÉDUCATIF
QU'UN DOCUMENTAIRE
SUR LES OISEAUX
MADE IN
TÉLÉVISION.



Un nichoir fabriqué à partir de bois de récupération. C'est tellement plus éducatif qu'un documentaire sur les oiseaux made in télévision.

MADE IN PILIFS



Bilan intermédiaire à 6 mois : « ça marche très bien, on parle de nous, on aime »

TERRE – FACTORY SHOPPING

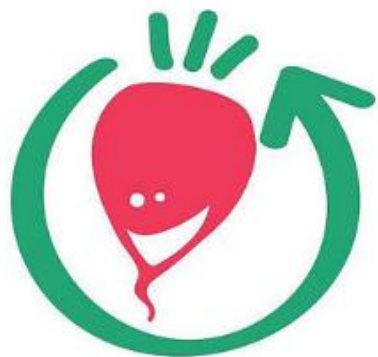
Développement de l'offre de vêtements seconde main par le concept de factory shopping

Maintien de la valeur créée et valorisation du flux textile



→ Ouverture du magasin à Anderlecht en aout 2017

ROOTS-STORE – MAGASIN CIRCULAIRE



Magasin s'appuyant sur les principes de l'économie circulaire avec retour matières organiques chez le producteur



→ Ouverture du magasin en mars 2017

Approvisionnement en direct
30aine de producteurs

→ Bilan positif financier comme social

 Dossier administratif laborieux pour la mise du compost

MISTER GENIUS – GENIUS CYCLE



Le Tri

Mister Genius détermine quels composants sont encore fonctionnels



La Réutilisation

Les composants fonctionnels sont réutilisés pour réparer d'autres ordinateurs



Le Recyclage

Ensuite, le reste des composants sera démantelé, recyclé et valorisé



Un PC (presque) tout neuf !

Offre d'ordinateurs portables reconditionnés

Complémentarité avec l'offre de réparation pour une meilleure utilisation des ressources

→ 70% de ménages ont 1 PC défectueux chez eux

ET CE NE SONT QUE 4 EXEMPLES PARMIS LES 70 LAURÉATS DE 2016-2017



Le bruxellois a aujourd'hui accès à
davantage d'**offres en économie circulaire**

L'APPEL BE CIRCULAR RÉCOMPENSÉ C'EST GRÂCE A VOUS!



BeCircular remporte
le Prix Eurocities dans
la catégorie Innovation

BeCircular wint
Eurocities Award in
de categorie Innovatie

#beCircular





AVANT-PROPOS

LES AIDES À L'INVESTISSEMENT





BRUXELLES ÉCONOMIE ET EMPLOI
BRUSSEL ECONOMIE EN WERKGELEGENHEID

SERVICE PUBLIC RÉGIONAL DE BRUXELLES
GEWESTELIJKE OVERHEIDSDIENST BRUSSEL

DIRECTIE STEUN AAN ONDERNEMINGEN

Presentatie door Stéphanie Sauvage

- Voor Brusselse kandidaat-ondernemers
- Voor zelfstandigen en ondernemingen van bepaalde sectoren die een economische activiteit uitoefenen in het BHG (exploitatiezetel)
- Aanvragen in te dienen voor de aanvang van het te subsidiëren project (behoudens uitzonderingen)
- Terugbetaling van een deel van de kosten na analyse van de stukken
- De investering moet in het Brussels Hoofdstedelijk Gewest behouden zijn gedurende minstens 5 jaar (na het laatste factuur).

STEUN AAN ONDERNEMINGEN

PREACTIVITEITSSTEUN

- Het gaat om steun voor consultancy (advies of studie), voor personen die hun zaak nog niet hebben opgestart. Die steun stelt hen in staat een Brusselse onderneming op te richten of over te dragen. Er is geen verplichting naderhand een onderneming op te richten.
- Doelgroep
 - natuurlijke persoon die nog geen ondernemingsnummer heeft
 - gedomicilieerd in het Brussels Hoofdstedelijk Gewest
 - geen regelmatig ingeschreven student in een erkende onderwijsinstelling
- Tegemoetkoming: 50% van de kosten van de opdracht, geplafonneerd op 15.000 euro
- Het project ter advies voorgelegd aan UCM, BECI, hub.brussels of Unizo

STEUN AAN ONDERNEMINGEN

STEUN VOOR CONSULTANCY

- Steun voorbehouden aan de Brusselse kmo's
- Hierbij doet men een beroep op een externe consultant om **een haalbaarheidsstudie uit te voeren of advies in te winnen.**
- De opdracht van de consultant moet erop gericht zijn een specifiek beheersprobleem op te lossen of de werking of het concurrentievermogen van een kmo te verbeteren.

Voorbeelden: marktstudie, opzetten van managementtools of kwaliteitscontrolesystemen, valorisering of herstructurering van een onderneming, bodemonderzoek...

STEUN AAN ONDERNEMINGEN

STEUN VOOR CONSULTANCY

- De consultant moet
 - gespecialiseerd zijn in het betrokken domein
 - ten minste over 2 jaar beroepservaring beschikken
 - een lijst van referenties bezorgen
 - onafhankelijk zijn van de aanvrager
- Procedure en tegemoetkoming
 - ten hoogste 2 adviezen en 1 studie per kalenderjaar
 - Tegemoetkoming: 50% van de geplafonneerde kosten, met een maximum van 15.000 euro
 - minimale kostprijs excl. btw van de opdracht: € 1.000
 - subsidie betaald wanneer de opdracht is afgerond op basis van de facturen + bewijs van betaling + verslag van de consultant en van de aanvrager

STEUN AAN ONDERNEMINGEN

ALGEMENE INVESTERINGEN

- De steun die U kunt genieten, hangt af van de grootte van uw onderneming

- Voorwaarden voor aanvaarding van de investeringen:
 - Investering is gesitueerd in het Brussels Hoofdstedelijk Gewest
 - Facturen geboekt in klasse 2 van de boekhouding
 - Investering is voor professionele doeleinden bestemd
 - Conform met de wetgeving inzake stedenbouw, ruimtelijke ordening en leefmilieu



STEUN AAN ONDERNEMINGEN

ALGEMENE INVESTERINGEN

- Grote ondernemingen zijn uitgesloten van steun.
- Het subsidiebedrag is geplafonneerd op een maximumbedrag van 350.000 euro per kalenderjaar en per onderneming.

De investeringen moeten in een van de volgende categorieën kunnen worden opgenomen:

- Oprichting van een nieuwe onderneming ('starter' ≤ 4 jaar)
- Uitbreiding van een bestaande zaak: vergroting van de activiteitenoppervlakte
- Diversificatie van de productie: bijkomende activiteit
- Fundamentele verandering van het productieproces



STEUN AAN ONDERNEMINGEN

ALGEMENE INVESTERINGEN

Toegelaten investeringen

- Vastgoedinvesteringen
 - Aankoop van een gebouw
 - Verbouwing
 - Inrichting

- Investering in materiaal en meubilair
 - Tweedehands- of nieuw materiaal of meubilair
 - Rollend materieel

- Immateriële investering

STEUN AAN ONDERNEMINGEN

ALGEMENE INVESTERINGEN

➤ Minimaal investeringsbedrag

- Micro-onderneming: 15,000, - € excl. btw
- Kleine onderneming: 30.000, - € excl. btw
- Middelgrote onderneming: 100,000, - € excl. btw

➤ Berekening van het steunpercentage (van 2,5 tot 30%)

- Basissteun, bepaald op basis van de omvang van de onderneming en de locatie ervan
- Aanvullende steun:
 - Doelstelling 'Werkgelegenheid'
 - Doelstelling 'Economisch beleid'



STEUN AAN ONDERNEMINGEN

SPECIFIEKE INVESTERINGEN

- Milieu-investeringen
 - Energiebesparing
 - Conformering aan de Europese normen (niet-milieugerelateerd)
 - Veiligheidssystemen
-
- Tegemoetkoming: tussen 20 en 40% van het investeringsbedrag, volgens de omvang van de begunstigde





LANCEMENT DE L'ÉDITION 2018

APPEL À PROJETS

be circular – be brussels

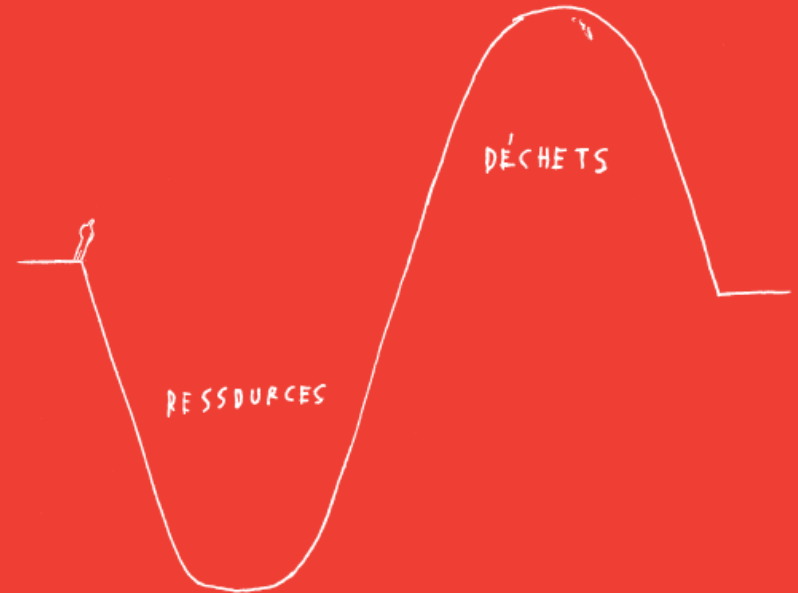


BE CIRCULAR – BE BRUSSELS

Doelstellingen : Stimuleren en ondersteunen van de innovatieve economische activiteiten

- De milieudoelstellingen omvormen tot economische kansen;
- De economie herlokaliseren in Brussel
- Bijdragen tot het creëren van tewerkstelling

→ Het stimuleren van de **creativiteit** en de **transitie** van de Brusselse bedrijven richting een **circulair businessmodel**



Moins
de
matières
grises

RESUME

1,5 MILLIONS €
DE SOUTIEN DIRECT

Pour quoi?

Toute démarche ou tout projet innovant qui vise à créer ou faire évoluer votre core business vers plus de durabilité dans une optique d'économie circulaire.

3 catégories :

- **Be Circular _Lancement ou Développement**
- **Be Circular _Chantiers Circulaires**
- **Be Circular _IMPACT +**

4 focus thématiques :

- **3R : Réparer, Réutiliser, Recycler** tous secteurs confondus
- **Alimentation durable** (hors production agricole)
- **Chantiers circulaires**
- **Nouveaux modèles économiques de l'économie circulaire**

WIE KAN EEN PROJECT INDIENEN?

- **Alle economische actoren** (met inbegrip van NV's, bvba's, Vof's, vzw's enz.)
 - met een bedrijfszetel in het Brussels Hoofdstedelijk Gewest
 - en ondernemingsnummer
- **Samenwerkingsverbanden** tussen geschikte economische actoren
- Alle organisaties die een Federatie van ondernemingen vertegenwoordigen
 - mits een actieve betrokkenheid van een aanzienlijk aantal ondernemingen die lid zijn
- **De laureaten** van de projectoproep «be circular – be Brussels 2016» voor een tweede fase van het project mits overtuigende argumenten
 - de eerste positieve resultaten bij de uitvoering van het project 2016;
 - de relevantie van een financiële steun in jaar 2;
 - de relevantie van het niveau van de gevraagde financiële steun

ÉLIGIBILITÉ DU PORTEUR DE PROJET

Sont exclus de l'appel à projet :

- Administrations et organismes (para)publics
- Les entreprises et asbl non autonomes des pouvoirs publics :
 - Dont plus de la moitié des membres de l'organe d'administration, de direction sont désignés par les services du Gouvernement)
- Les activités économiques déjà financées par la Région ou par des Fonds européens
- Entrepreneurs sous statut SMART

ONTVANKELIJKHEIDSCRITERIA VOOR HET PROJECT

1. uitgevoerd worden in het Brussels Hoofdstedelijk Gewest;
2. nog niet uitgevoerd zijn op de datum van de lancering van de projectoproep (22.02.2018);
3. ingediend zijn binnen de gestelde termijnen en in de vereiste vorm

Worden uitgesloten van de projectoproep :

- projecten ter begeleiding naar het circulair ondernemerschap of naar de overgang naar de circulaire economie
- onderzoeks-, ontwikkelings- en oppuntstellingsprojecten met een uitnodiging tot kandidaatstelling voor financiering door Innoviris
- projecten inzake bovengrondse of niet-grondgebonden landbouwproductie

BE CIRCULAR – BE BRUSSELS 2017

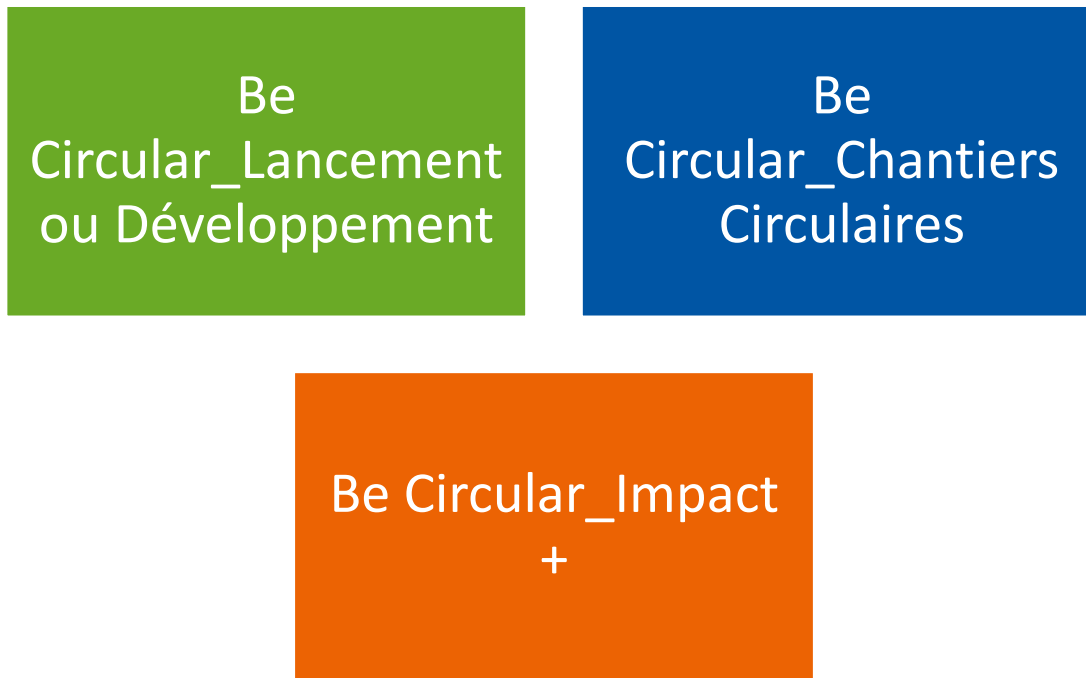
Selectiecriteria

1. Overeenstemming met de doelstellingen van de projectoproep "be circular – be brussels"
2. milieu-impact en technische haalbaarheid
3. geloofwaardig zijn op economisch vlak
4. Innovatief karakter van het project ten opzichte van het aanbod op de Brusselse markt
5. Potentieel inzake economische waardecreatie en creatie van jobs in het Brussels Hoofdstedelijk Gewest



DES CHANGEMENTS DE TAILLE!

3 Catégories



➔ **L'économie circulaire grandit sur Bruxelles
Et l'appel be.circular.be Brussels s'adapte**

BE CIRCULAR_LANCEMENT OU DÉVELOPPEMENT

Pour: tout projet de lancement ou de développement d'une activité en économie circulaire



BE CIRCULAR_CHANTIERS CIRCULAIRES

Pour : tout projet porté par une entreprise de construction qui développe des solutions innovantes pour traiter les causes de production de déchets de construction plutôt que les déchets produits eux-mêmes, tout en valorisant les ressources humaines qui participent aux chantiers.

Attention pour cette catégorie, une guidance est obligatoire



BE CIRCULAR – IMPACT+

Pour : tout projet **d'envergure régionale**, plus ambitieux en termes d'impacts sur l'environnement, l'emploi et le développement d'activités économiques.

Attention, La région soutiendra un **maximum de 3 projets** dans cette nouvelle catégorie plus exigeante, les candidats devront fournir des informations précises quant à l'impact environnemental et la crédibilité économique de leur projet



UN SOUTIEN FINANCIER

Détails par types de dépenses éligibles par projet	Taux de subventionnement des dépenses éligibles	Be Circular	Chantiers circulaires	Impact +
Frais de fonctionnement	100%	7.500 €	5.000€	15.000€
Frais de personnel	25.000 €/ETP	75.000 €	25.000€	150.000€
Frais de sous-traitance	50%	20.000 €	30.000€	50.000€
Frais d'investissements	50%	80.000 €	30.000€	200.000€

SUIVI ET ACCOMPAGNEMENT DES LAUREATS

Aider les lauréats dans le développement de leurs projets

- Accompagnement renforcé
- Suivi et soutien des projets dans leur développement économique
- Identification des moments clés et accompagnement structuré



QUELS SONT LES PROJETS RECHERCHÉS POUR 2018

4 Focus thématiques

3R : réparer,
Réutiliser, Recycler

Alimentation
durable

Construction
durable

Nouveaux modèles
économiques de
l'EC

3R : RÉPARER, RÉUTILISER, RECYCLER

2018 : Année thématique Zéro Déchet

- Optimisation de la durée d'usage

- Produits réutilisables ET réutilisés

- Favoriser le maintien de la valeur par

- activités de réparation, revente seconde main, reconditionnement, remanufacturing

- Conception de produits modulaires, facilement réparables etc.

- Optimisation du retour de matières dans le cycle

- Optimisation de la logistique (regroupement, livraison et collecte innovantes, logistique inverse, collecte préservante)

- Recyclage des matières premières peu revalorisées



EXEMPLE : ROTOR

Traitement et réemploi de carreaux céramiques issus de la déconstruction



ALIMENTATION DURABLE

Hors production agricole

L'appel à projets Be Circular s'intéresse :

- À la commercialisation de produits transformés à partir d'invendus et de produits issues de production très locales
- Au développement de structures de vente favorisant la démocratisation de l'alimentation durable
- Aux systèmes d'approvisionnement des professionnels en produits locaux
- À la valorisation des invendus



EXEMPLE : FÄRM

Développement d'une plateforme logistique pour des produits bio et locaux



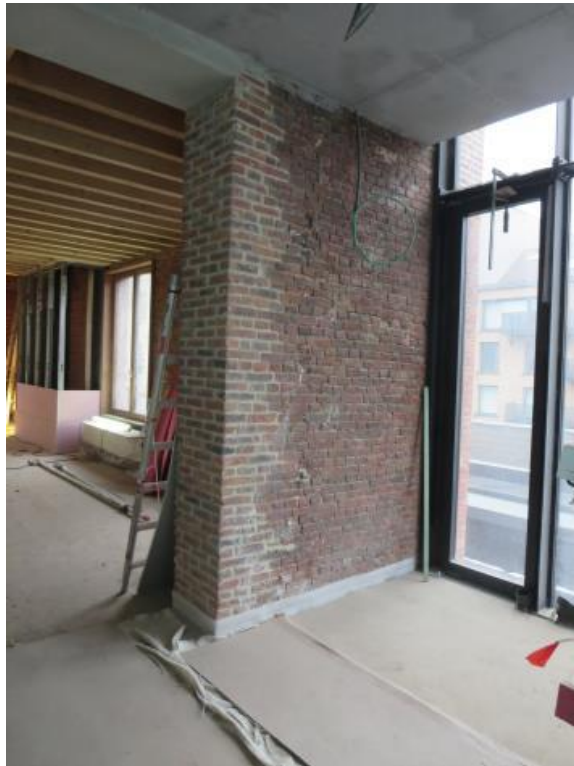
CONSTRUCTION DURABLE

La Région entend stimuler la recherche et la mise en place de solutions innovantes qui s'attèlent à traiter les **causes de la production de déchets** de construction, plutôt que des déchets produits eux-mêmes, tout en **valorisant les ressources humaines** qui participent aux chantiers.



EXEMPLE : TOUR A PLOMB – JACQUES DELENS

Rénovation d'une ancienne fonderie favorisant le maintien du bâti existant et le réemploi



NOUVEAUX MODÈLES ÉCONOMIQUES DE L'ÉCONOMIE CIRCULAIRE

Mieux consommer les ressources

Pour cela, la Région de Bruxelles-Capitale souhaite soutenir le développement de nouveaux modèles économiques qui permettent aux utilisateurs de mieux consommer en s'appuyant sur une création de valeur différente, moins dépendante des matières premières.

- l'économie de la fonctionnalité
- L'économie collaborative ou économie du partage
- Les circuits courts



HOE DEELNEMEN ?

Om je te helpen



www.circularprojects.brussels



informatiesessie



Partners



15 mei (voor 12h)
2018

eind oktober
2018



ingediend



Analyse



Jury



Proclamatie van de laureaten

kandidatuurformulier



bijlage



POUR EN SAVOIR PLUS :

www.circulareconomy.brussels



Appels à projets be Circular - Entreprises

Appels à projets

- Appels à projets be Circular - Entreprises
- Édition 2017
- Partenaires
- Édition 2016
- Appels Be Circular
- FAQ



BESOIN D'AIDE?

CONTACTEZ LE 1819!



Séances d'information :

- **13 mars** au BEL – Site Tour & Taxis
- **19 avril** chez hub.brussels – UNO



Bonjour,

C'est sur cette plateforme que vous pourrez compléter vos formulaires pour envoyer votre candidature aux appels à projets lancés dans le cadre du Programme Be Circular. Vous trouverez également les règlements et les éventuels documents annexes.

Attention !

Veillez à respecter les points suivants :

- + **Sauvez régulièrement** votre formulaire en cours de progression
- + **Sauvez** votre formulaire **avant de changer de formulaire**
- + **Né validez votre formulaire** que lorsque celui-ci est **rempli à 100% !**
- + Si vous désirez créer 2 projets, vous devez soit finaliser une candidature avant de commencer la suivante soit remplir les 2 projets avec deux comptes différents.

Appels à projets

Ces projets peuvent être introduits dans 3 catégories :

1. **Be Circular_Lancement ou Développement**
Pour: tout projet de lancement ou de développement d'une activité en économie circulaire
2. **Be Circular_Chantiers Circulaires**
Pour : tout projet porté par une entreprise de construction qui développe des solutions innovantes pour traiter les causes de production de déchets de construction plutôt que les déchets produits eux-mêmes, tout en valorisant les ressources humaines qui participent aux chantiers.
3. **Be Circular_IMPACT +**
Pour : tout projet d'envergure régionale, plus ambitieux en termes d'impacts sur l'environnement, l'emploi et le développement d'activités économiques.



Be Circular_Chantiers Circulaires
15/05/2018



Be Circular_Impact+
15/05/2018



Be Circular_Lancement ou Développement
15/05/2018



DASHBOARD

LES FORMULAIRES

Appel à projets

Appel à projets -
Impact+

MON PROFIL

Mes données

Appel à projets

N'oubliez pas de sauvegarder régulièrement votre progression.

Appel à projets 2018



Partie II : Description du projet

1. Synthèse du projet (executive summary)

Décrivez brièvement votre projet (1000 caractères max) en abordant ses intentions et la philosophie générale poursuivie ainsi que les ambitions par rapport aux objectifs régionaux et aux Scrières. Attention, cette description servira de présentation lors du jury mais également pour toute communication ultérieure que nous pourrions faire sur votre projet.

Décrivez le projet

Toutes les entreprises (starter ou existant de longue date, TPE ou grande entreprise), les indépendants, les asbl, les partenariats d'entreprises, etc. qui développent des activités économiques exercées en Région de Bruxelles-Capitale. Toutes les entreprises (starter ou existant de longue date, TPE ou grande entreprise), les indépendants, les asbl, les partenariats d'entreprises, etc. qui développent des activités économiques exercées en Région de Bruxelles-Capitale. Toutes les entreprises (starter ou existant de longue date, TPE ou grande entreprise), les indépendants, les asbl, les partenariats d'entreprises, etc. qui développent des activités économiques exercées en Région de Bruxelles-Capitale. Toutes les entreprises (starter ou existant de longue date, TPE ou grande entreprise), les indépendants, les asbl, les partenariats d'entreprises, etc. qui développent des activités économiques exercées en Région de Bruxelles-Capitale.

1000 de 1000 Caractères| left

Décrivez la composition de l'équipe du projet à l'aide du tableau (à télécharger ici)



LAURÉATS 2017

Appel à projets Be Circular



VOLET 3R: RÉPARER, RÉUTILISER, RECYCLER

- Favoriser la mise en place de filières de réemploi, de modèles de réparation, de modes de production favorisant la réutilisation ainsi que le recyclage afin de **à réduire les flux de ressources non valorisés.**

Lumency BVBA : Smart Led - creating a second life for Led lights

Miyo SPRL: Konsign

Isatio : Au-delà des tissus

Thomas Lommée: Open Structure 2,0

Batigroup: Batiterre

les Ateliers de la rue Voot: Un vélo pour 10 ans

VOLET 3R: RÉPARER, RÉUTILISER, RECYCLER

Lumency BVBA : Smart
Led - creating a second
life for Led lights

The Lumency logo features a stylized 'L' composed of a blue square and a yellow square, followed by the word 'Lumency' in a blue serif font.

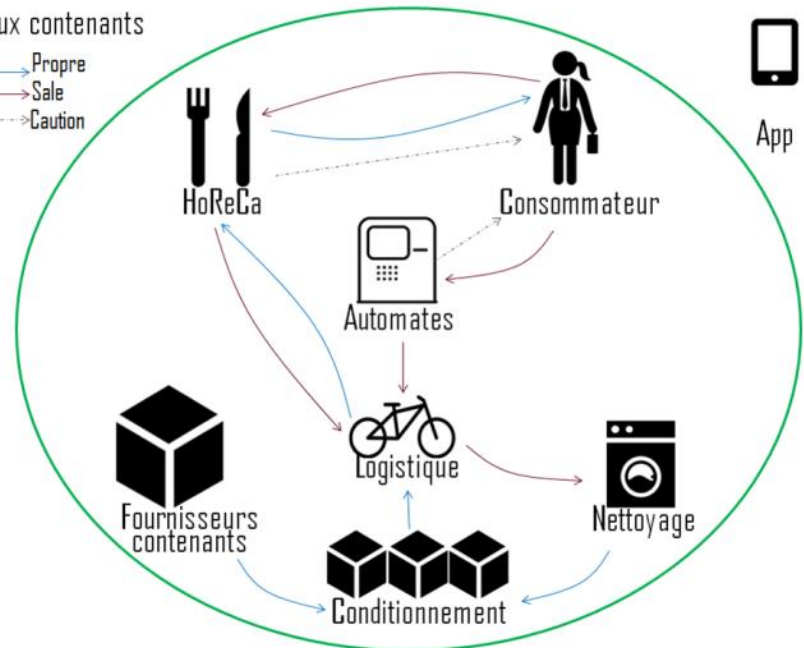
VOLET 3R: RÉPARER, RÉUTILISER, RECYCLER

Miyo SPRL: Konsign



Flux contenants

- Propre
- Sale
- Caution



VOLET 3R: RÉPARER, RÉUTILISER, RECYCLER

Isatio : Au-delà des tissus



VOLET 3R: RÉPARER, RÉUTILISER, RECYCLER

Thomas Lommée: Open Structure 2,0



VOLET 3R: RÉPARER, RÉUTILISER, RECYCLER

Batigroupe: Batiterre

 **BATIGROUPE**
BATISSEURS D'AVENIR
TOEKOMSTBOUWERS

VOLET 3R: RÉPARER, RÉUTILISER, RECYCLER

les Ateliers de la rue Voot: Un vélo pour 10 ans



VOLET: ALIMENTATION

- Favoriser une offre d'alimentation saine, locale et de qualité qui réponde aux besoins locaux avec un système performant d'un point de vue économique et environnemental.
 - *Transformation d'invendus*
 - *Structure de vente augmentant l'accessibilité à la Good Food pour le public à bas revenu*
 - *Développement de dispositif d'autoproduction*
 - *Relocalisation de la transformation et de la valorisation*

Re:Work: enVie

Färm: Biologistic BXL (phase 2)

No Waste: Opération Sirocco - centre de déshydratation

Bees coop scrm: Beescook, cuisine pro mutualisée

VOLET – ALIMENTATION

Re:Work: enVie

en Vie

VOLET – ALIMENTATION

Färm: Biologicistic BXL
(phase 2)

färm
good food, good people



VOLET – ALIMENTATION

No Waste: Opération
Sirocco - centre de
déshydratation



VOLET – ALIMENTATION

Bees coop scrm: Beescook, cuisine pro mutualisée



VOLET CHANTIERS CIRCULAIRES

- ❖ Démontrer que la rénovation du bâti peut être plus économe en ressources en intégrant une **réflexion sur la fin de vie des matériaux**, et ce dès la conception du bâtiment
- ❖ **Prévention et réemploi** sont les dynamiques privilégiées dans les projets sélectionnés

VLA Architecture: Métamorphosme
exemplaire d'un bureau d'architecture

Max Stockmans: CoPost

Jacques Delens: Tour à plomb

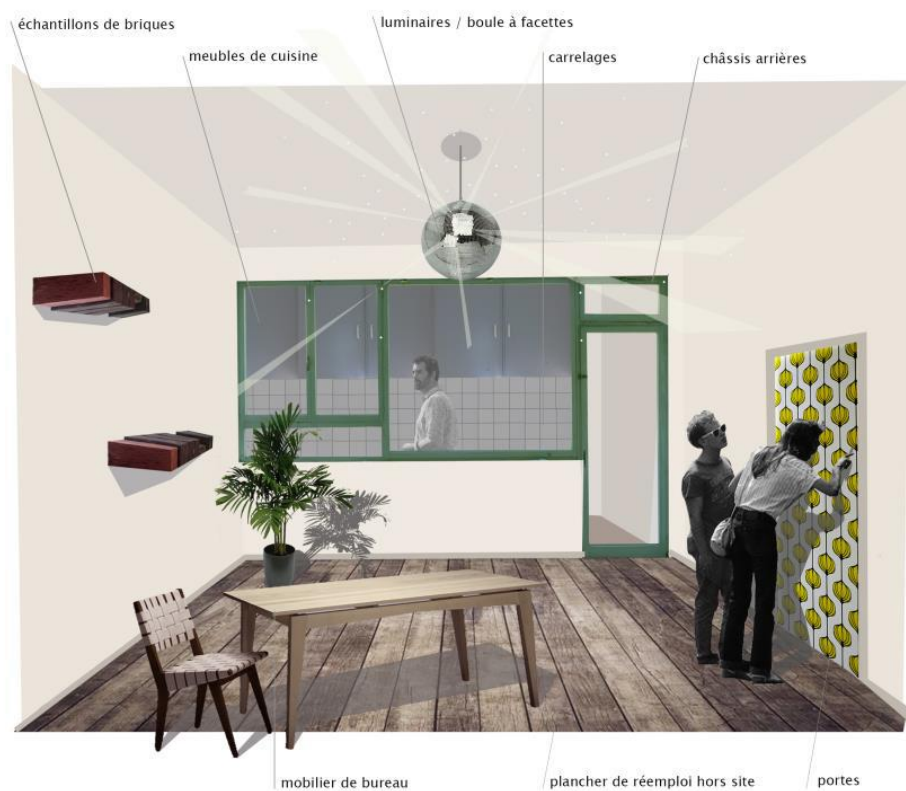
Girault Florian: Rue des Mouchérons

Les Entreprises Louis de Waele: Horta
–ONSS

Bruno Duheym Bois&Structure:
Dethy

VOLET CHANTIERS CIRCULAIRES

VLA Architecture: Métamorphose exemplaire d'un bureau d'architecture



VOLET CHANTIERS CIRCULAIRES

Max Stockmans: CoPost



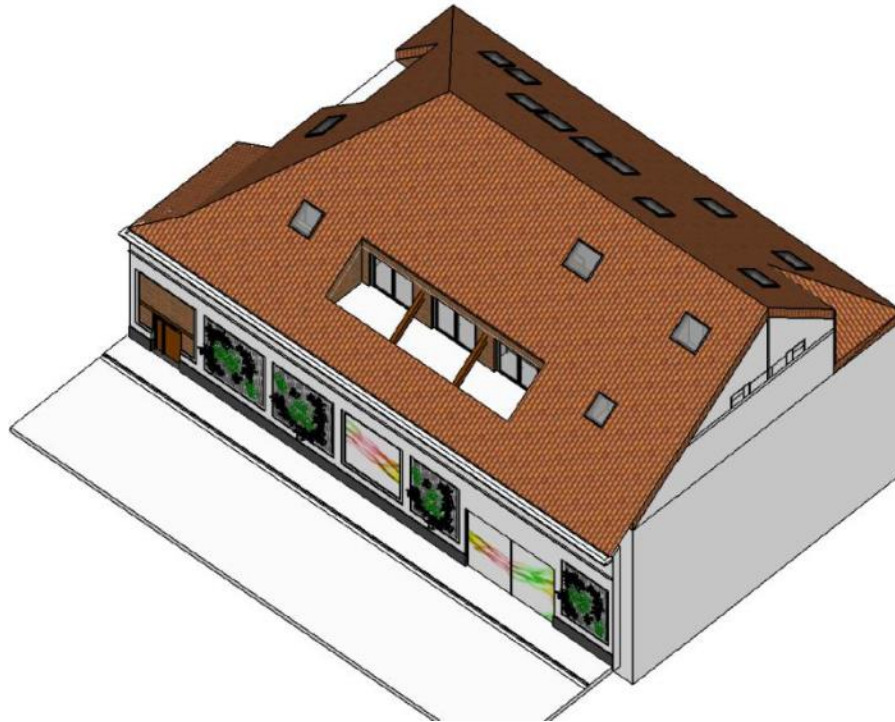
VOLET CHANTIERS CIRCULAIRES

Jacques Delens: Tour à plomb



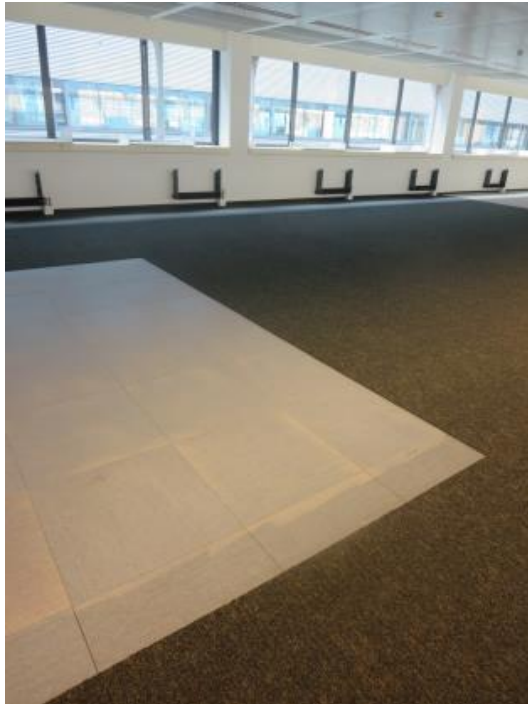
VOLET CHANTIERS CIRCULAIRES

Girault Florian: Rue des Mouchérons



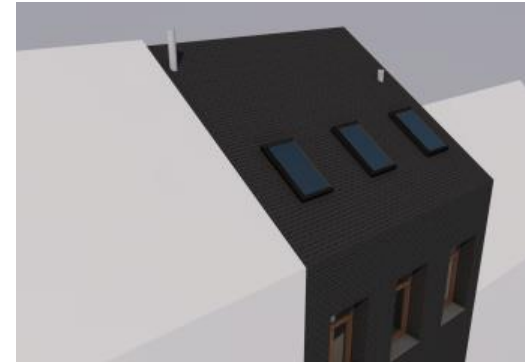
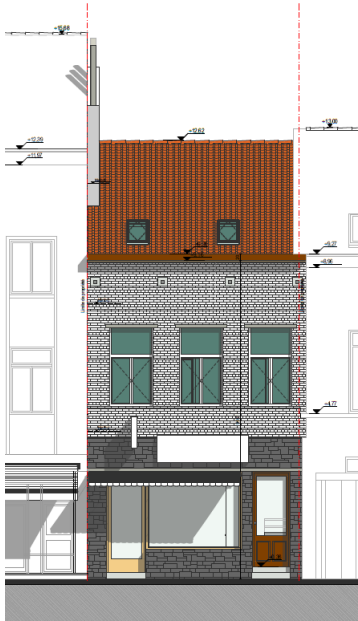
VOLET CHANTIERS CIRCULAIRES

Les Entreprises Louis de Waele: Horta –ONSS



VOLET CHANTIERS CIRCULAIRES

Bruno Duheym
Bois&Structure: Dethy



VOLET – NOUVEAUX MODÈLES ÉCONOMIQUES

❖ Stimuler les modèles économiques qui permettent d'apporter une valeur différente, moins dépendante des matières premières:

- Economie de la fonctionnalité
- Economie du partage
- Circuits courts
- Logistique et transport au service d'une économie circulaire

Rotor: Vente d'éléments de construction de réemploi en flux tendu

BC Materials: Terres de Bruxelles / Aardes van Brussel

Skyfarms: Formation en agriculture urbaine pour les entreprises

Againagain : développement de l'offre

Cycad: Bikefreedom

Tale me: Les dénicheuses

Lili Bulk "next"

Communa - l'urbanisme transitoire au service d'une ville résiliente

Coucou

La Bière est Ronde: BeerFood

Dzerostudio Architectes: Tomato chilli

Permafungi: Lumifungi

iClinique: Re.Lease

VOLET – NOUVEAUX MODÈLES ÉCONOMIQUES

Rotor: Vente d'éléments de construction de réemploi en flux tendu



VOLET – NOUVEAUX MODÈLES ÉCONOMIQUES

BC Materials: Terres de Bruxelles / Aardes van Brussel



BC MATERIALS
Belgian Cooperation for Materials

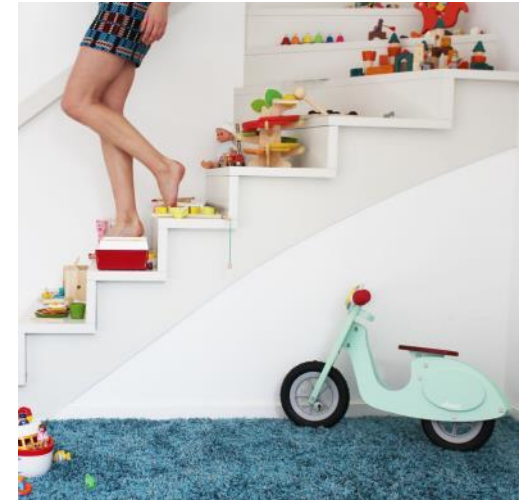
VOLET – NOUVEAUX MODÈLES ÉCONOMIQUES

Skyfarms: Formation en agriculture urbaine pour les entreprises



VOLET – NOUVEAUX MODÈLES ÉCONOMIQUES

Againagain :
développement de l'offre



 **AGAIN**
AGAIN!
ENDLESS TOY JOY

VOLET – NOUVEAUX MODÈLES ÉCONOMIQUES

Cycad: Bikefreedom



VOLET – NOUVEAUX MODÈLES ÉCONOMIQUES

Tale me: Les dénicheuses



VOLET – NOUVEAUX MODÈLES ÉCONOMIQUES

Lili Bulk "next"



VOLET – NOUVEAUX MODÈLES ÉCONOMIQUES

Communa - l'urbanisme transitoire au service d'une ville résiliente



VOLET – NOUVEAUX MODÈLES ÉCONOMIQUES

Coucou



COUCOU

• osez le look d'un soir •

VOLET – NOUVEAUX MODÈLES ÉCONOMIQUES

La Bière est Ronde: BeerFood



VOLET – NOUVEAUX MODÈLES ÉCONOMIQUES

Dzerostudio Architectes: Tomato chilli



VOLET – NOUVEAUX MODÈLES ÉCONOMIQUES

Permafungi: Lumifungi



VOLET – NOUVEAUX MODÈLES ÉCONOMIQUES

iClinique: Re.Lease



MERCI!